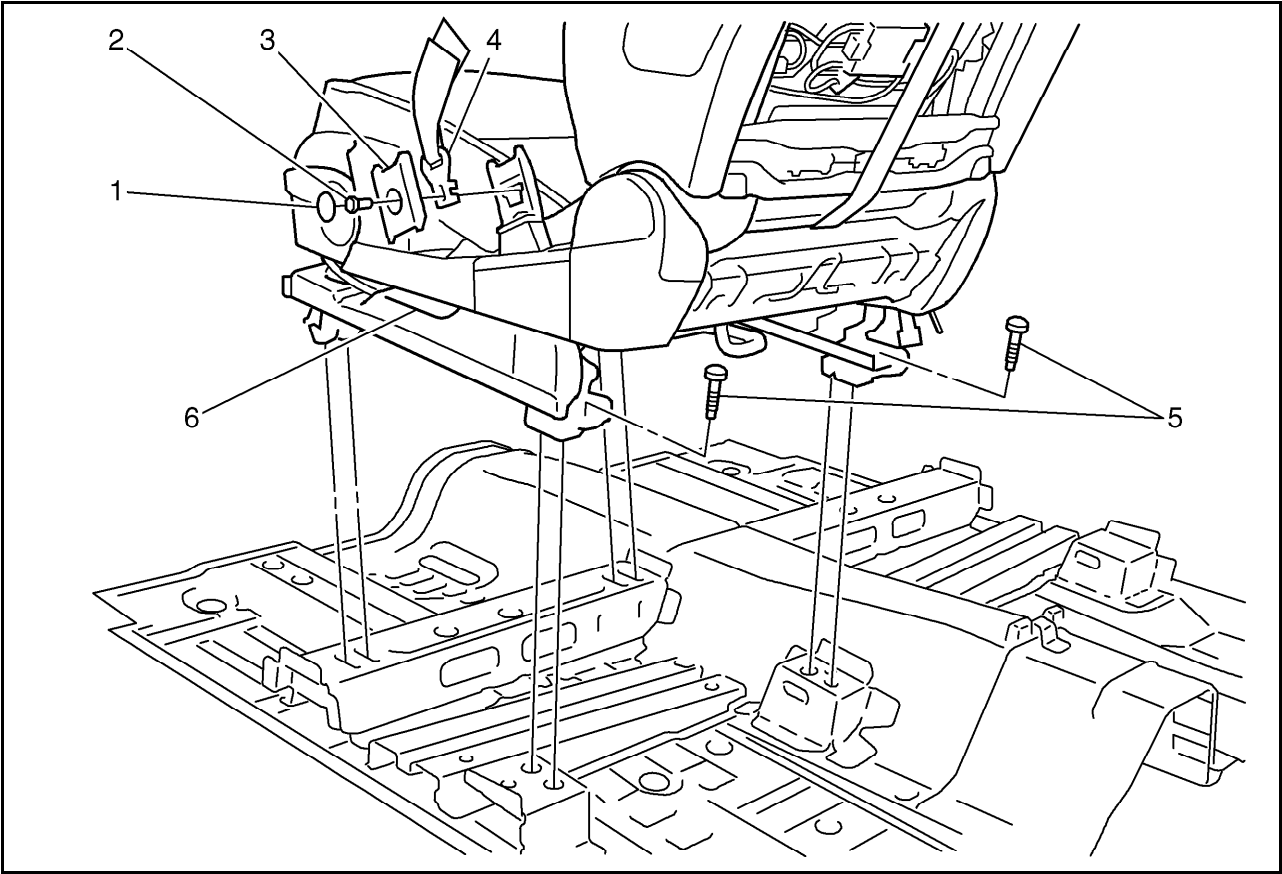


14.2 座椅金属构件、装饰件和蒙皮

14.2.1 维修指南

14.2.1.1 驾驶员或乘客座椅的更换



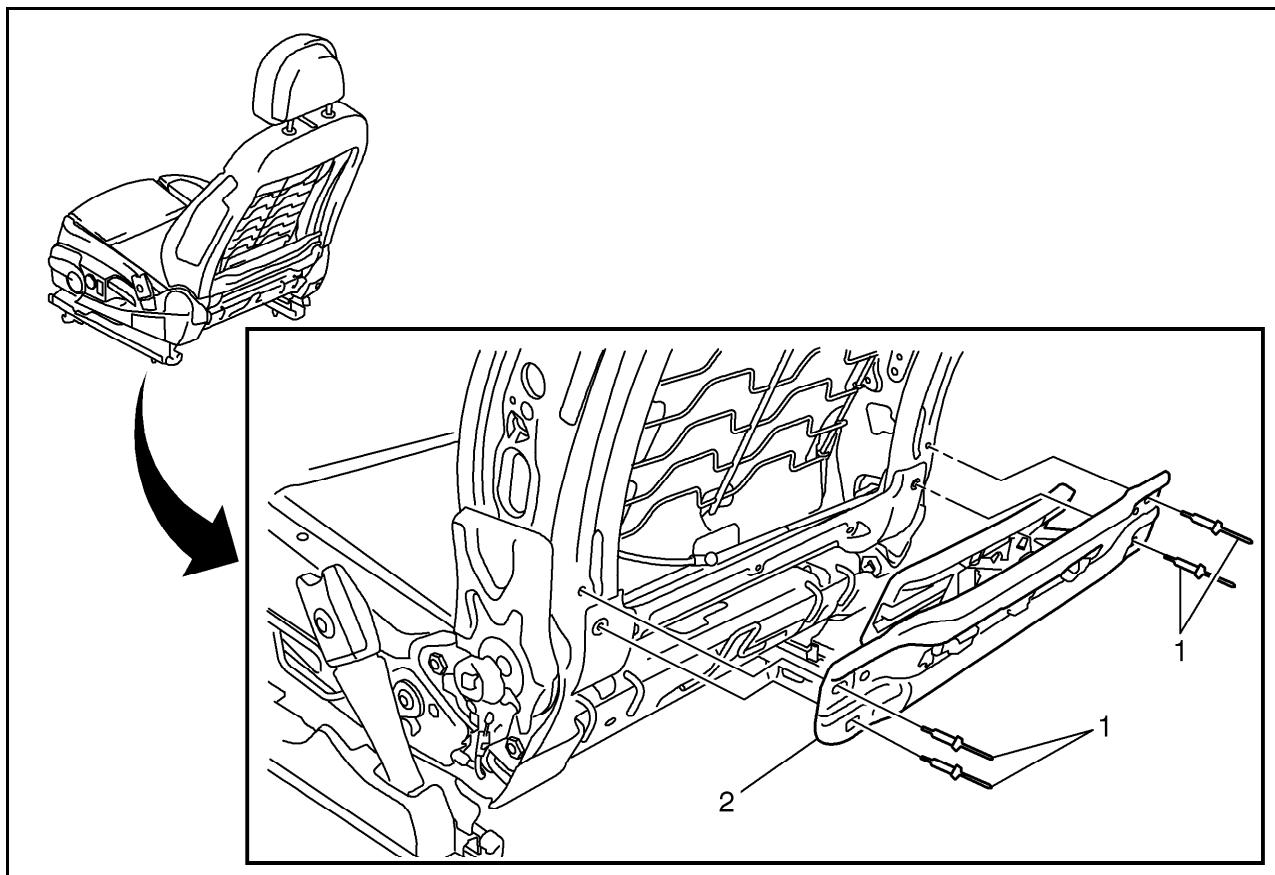
驾驶员或乘客座椅的更换

引出编号	部件名称
预备程序	
1. 安全气囊系统的停用和启用。参见“安全气囊系统的停用和启用”。	
2. 断开蓄电池负极电缆。参见“蓄电池负极电缆的断开和连接”。	
1	盖
2	驾驶员或乘客侧安全带紧固件 告诫：参见“有关紧固件的告诫”。 紧固 5N•m（44 英寸 磅力）
3	安全带张紧器盖
4	驾驶员或乘客侧安全带

驾驶员或乘客座椅的更换（续）

引出编号	部件名称
5	<p>驾驶员或乘客侧安全带紧固件（数量：2）</p> <p>程序</p> <ol style="list-style-type: none">1. 将前排座椅高度调节器移至中间位置。2. 断开蓄电池。3. 安全带在安全带张紧器上释放。4. 断开底部的中央线束连接器。5. 拧下导轨上的两个紧固件。6. 由两个人将前排座椅从车辆上拆下。 <p>紧固</p> <p>20N•m（15英尺 磅力）</p>
6	驾驶员或乘客座椅

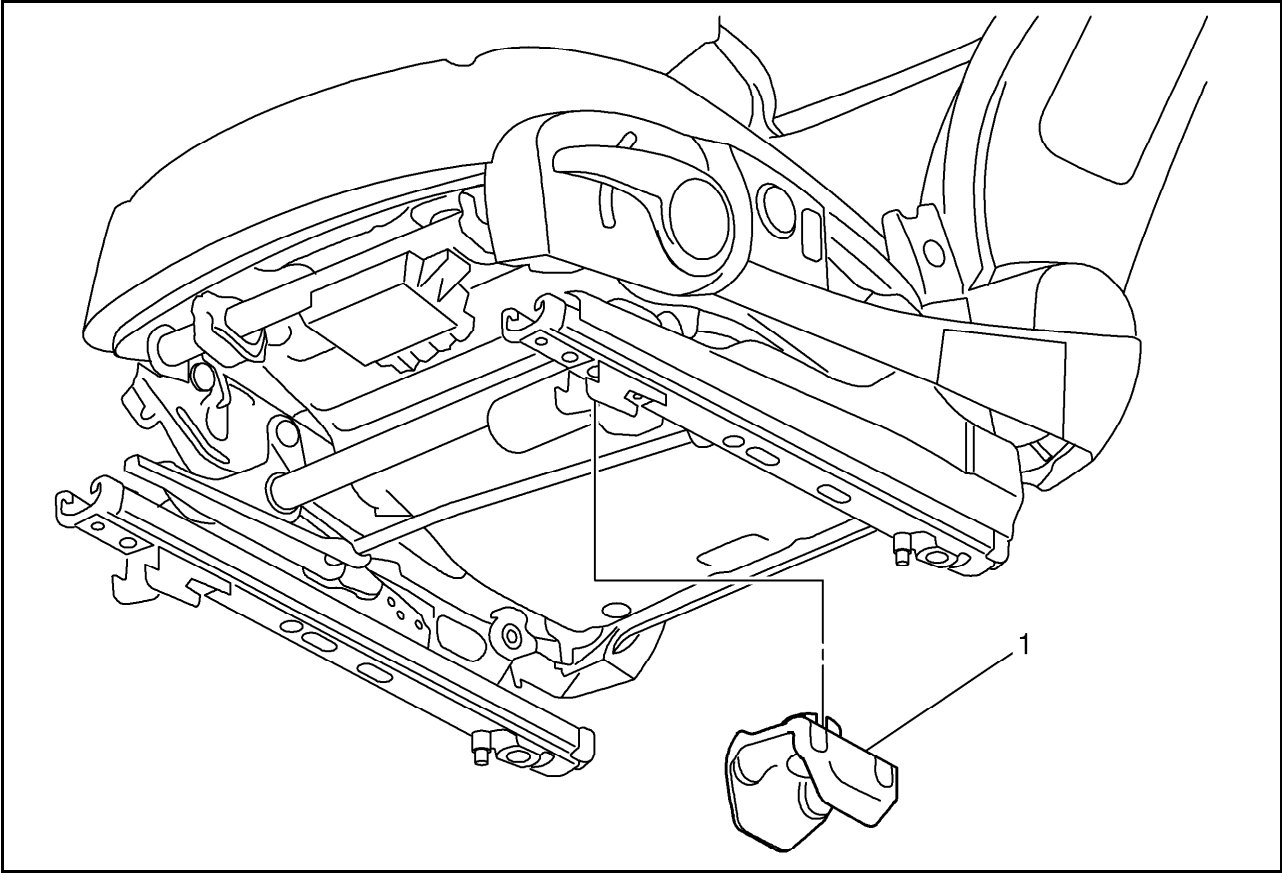
14.2.1.2 驾驶员或乘客座椅头枕执行器的更换



驾驶员或乘客座椅头枕执行器的更换

引出编号	部件名称
预备程序 <ol style="list-style-type: none"> 1. 断开蓄电池负极电缆。参见“蓄电池负极电缆的断开和连接”。 2. 拆下驾驶员或乘客座椅。参见“驾驶员或乘客座椅的更换”。 3. 拆下前排座椅靠垫软垫。参见 LINK 15604。 	
1	铆钉（数量：4） 程序 <ol style="list-style-type: none"> 1. 钻出前排座椅头枕执行器上的铆钉。 2. 将前排座椅头枕执行器从靠背骨架上拆下。 3. 将前排座椅头枕执行器定位在靠背骨架上。 4. 用卡钳装上铆钉。 提示： 只能使用原装铆钉！
2	前排座椅头枕执行器

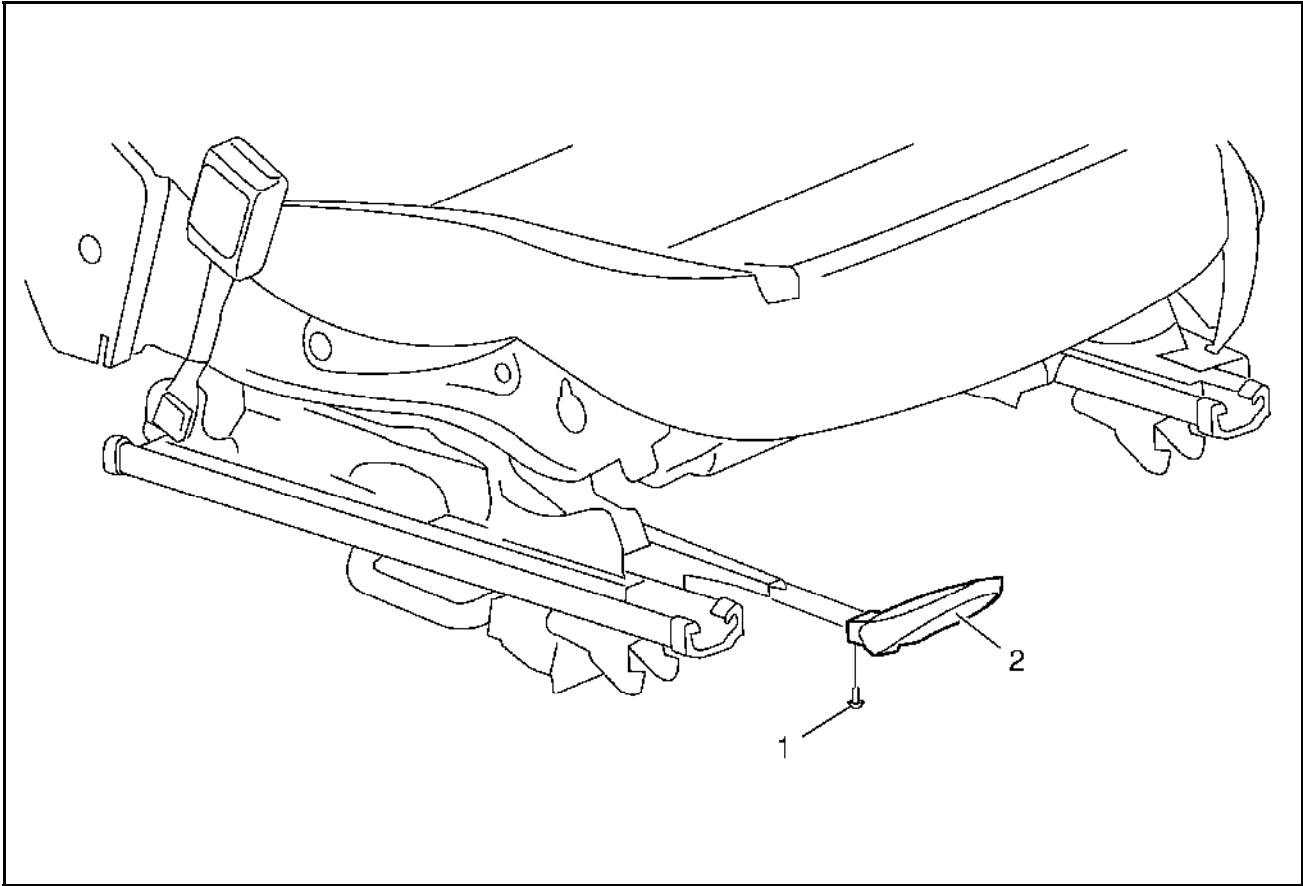
14.2.1.3 前排座椅调节器前隔圈的更换



前排座椅调节器前隔圈的更换

引出编号	部件名称
预备程序 拆下驾驶员或乘客座椅。参见“驾驶员或乘客座椅的更换”。	
1	前排座椅调节器前隔圈 程序 使用市售小螺丝刀，以便进行隔圈的拆卸。

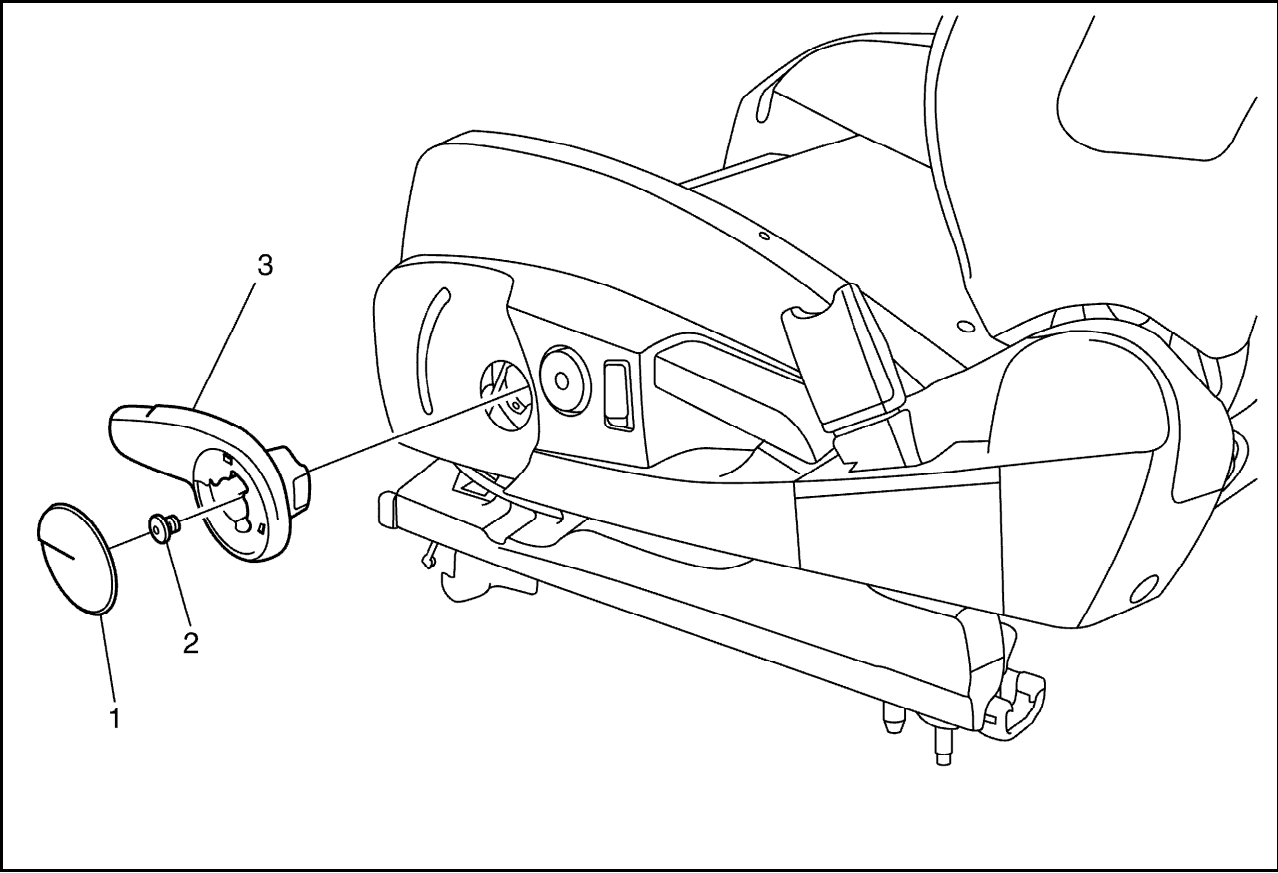
14.2.1.4 驾驶员或乘客座椅调节器把手的更换（2/4 向 Hybrid、6 向 Hybrid、6 向 H）



驾驶员或乘客座椅调节器把手的更换（2/4 向 Hybrid、6 向 Hybrid、6 向 H）

引出编号	部件名称
1	驾驶员或乘客座椅调节器把手紧固件 告诫： 参见“有关紧固件的告诫”。 程序 为拆下驾驶员或乘客座椅调节器把手，将前排座椅移到最后端。 紧固 XN•m（X 英尺 磅力）
2	驾驶员或乘客座椅调节器把手

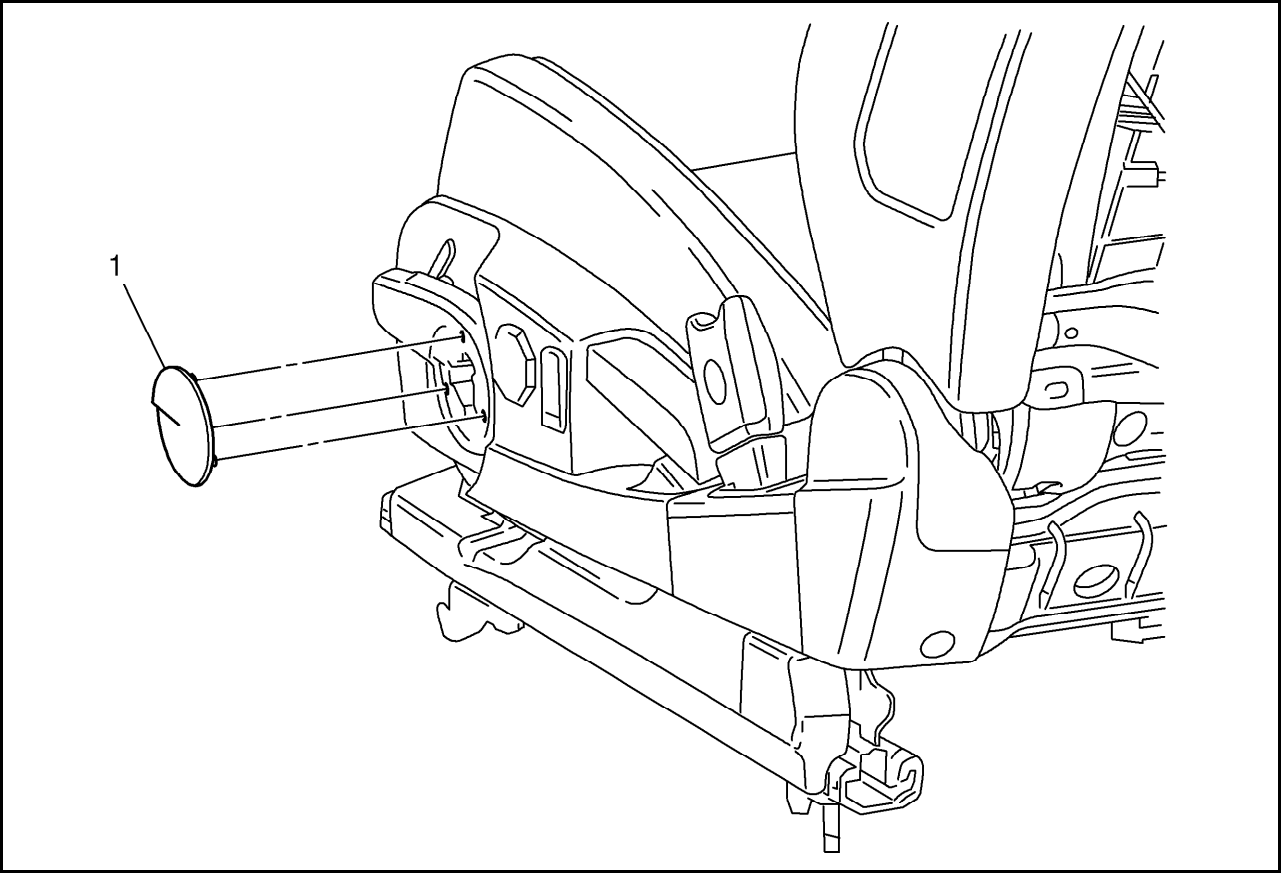
14.2.1.5 前排座椅倾斜度调节器手柄的更换



前排座椅倾斜度调节器手柄的更换

引出编号	部件名称
预备程序 拆下前排座椅倾斜度调节器手柄螺栓盖。参见“前排座椅倾斜度调节器手柄螺栓盖的更换”。	
1	前排座椅倾斜度调节器手柄螺栓盖
2	前排座椅倾斜度调节器手柄紧固件 告诫：参见“有关紧固件的告诫”。 紧固 20 N•m (15 英尺磅力)
3	前排座椅倾斜度调节器手柄 程序 用小号平刃工具，释放前排座椅倾斜度调节器手柄螺栓盖。

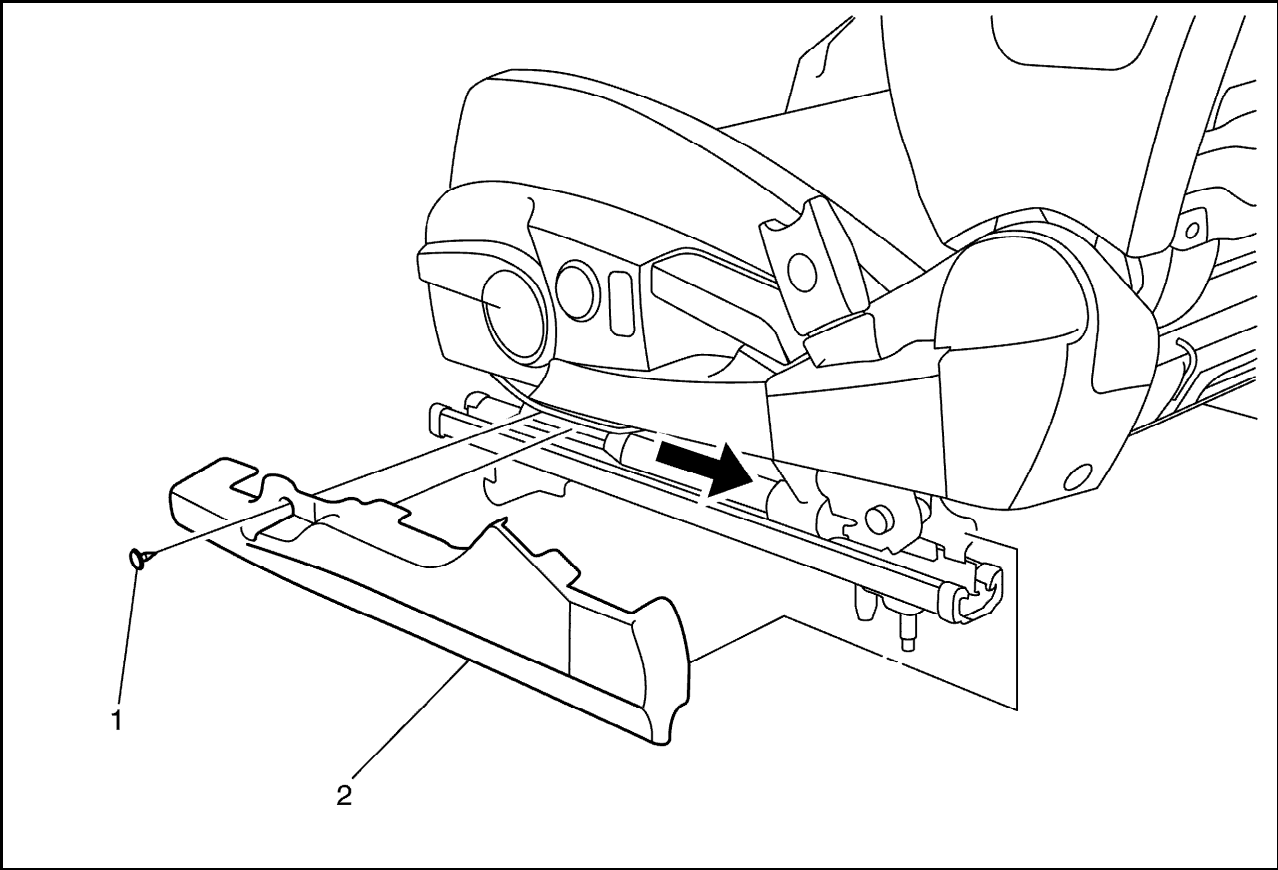
14.2.1.6 前排座椅倾斜度调节器手柄螺栓盖的更换



前排座椅倾斜度调节器手柄螺栓盖的更换

引出编号	部件名称
1	前排座椅倾斜度调节器手柄螺栓盖 程序 用小号平刃工具，释放前排座椅倾斜度调节器手柄螺栓盖。

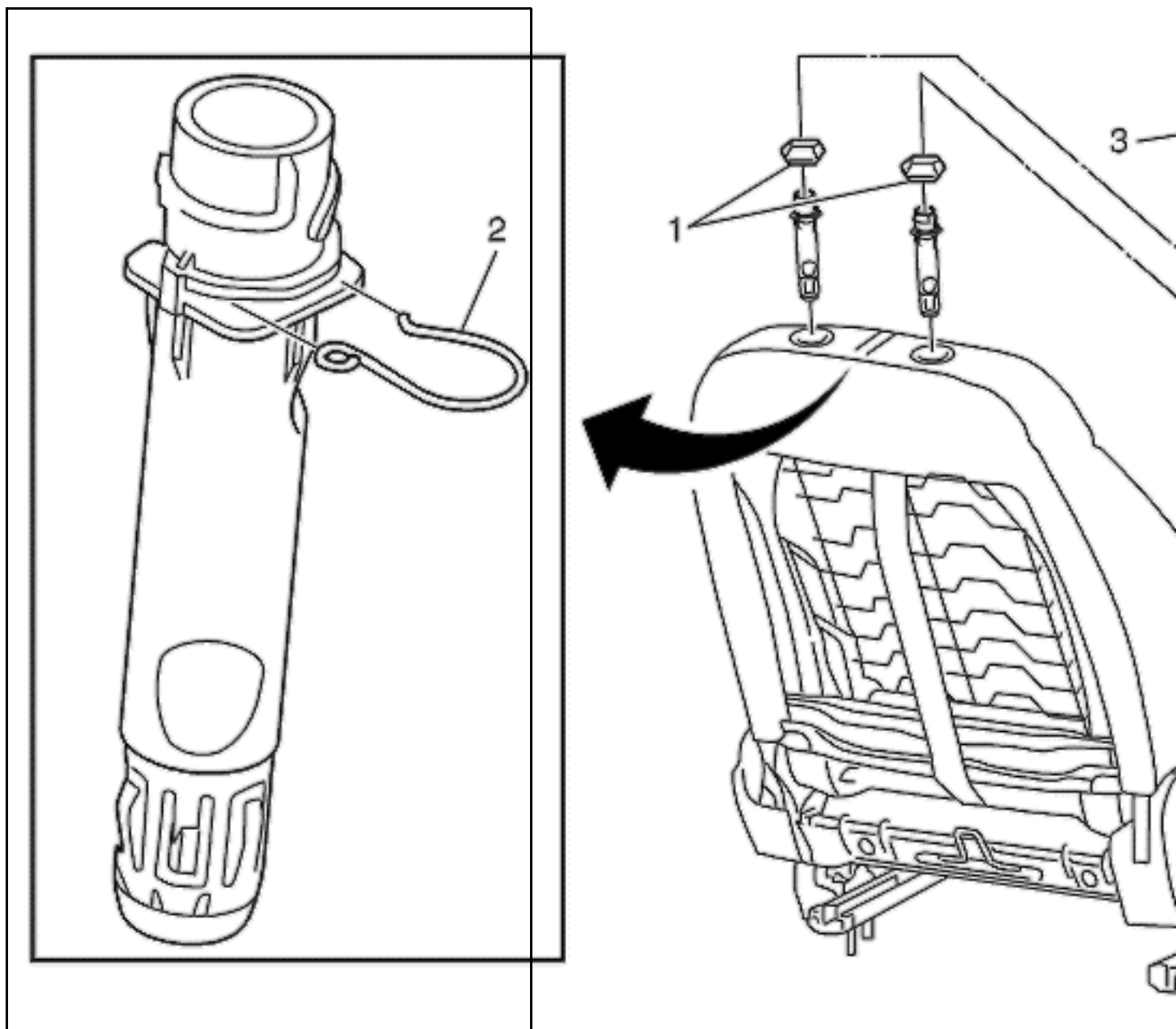
14.2.1.7 前排座椅调节器导轨装饰盖的更换



前排座椅调节器导轨装饰盖的更换

引出编号	部件名称
1	前排座椅调节器导轨装饰盖紧固件（数量：2） 告诫： 参见“有关紧固件的告诫”。 紧固 3.5N•m（31 英寸 磅力）
2	前排座椅调节器导轨装饰盖 程序 1. 将前排座椅高度调节器移至中间位置。 2. 将驾驶员或乘客座椅移到最前位。 3. 脱开后部的前排座椅调节器导轨装饰盖。 4. 移动前排座椅调节器导轨装饰盖的前部。 5. 拆下前排座椅调节器导轨装饰盖。

14.2.1.8 驾驶员或乘客座椅头枕的更换



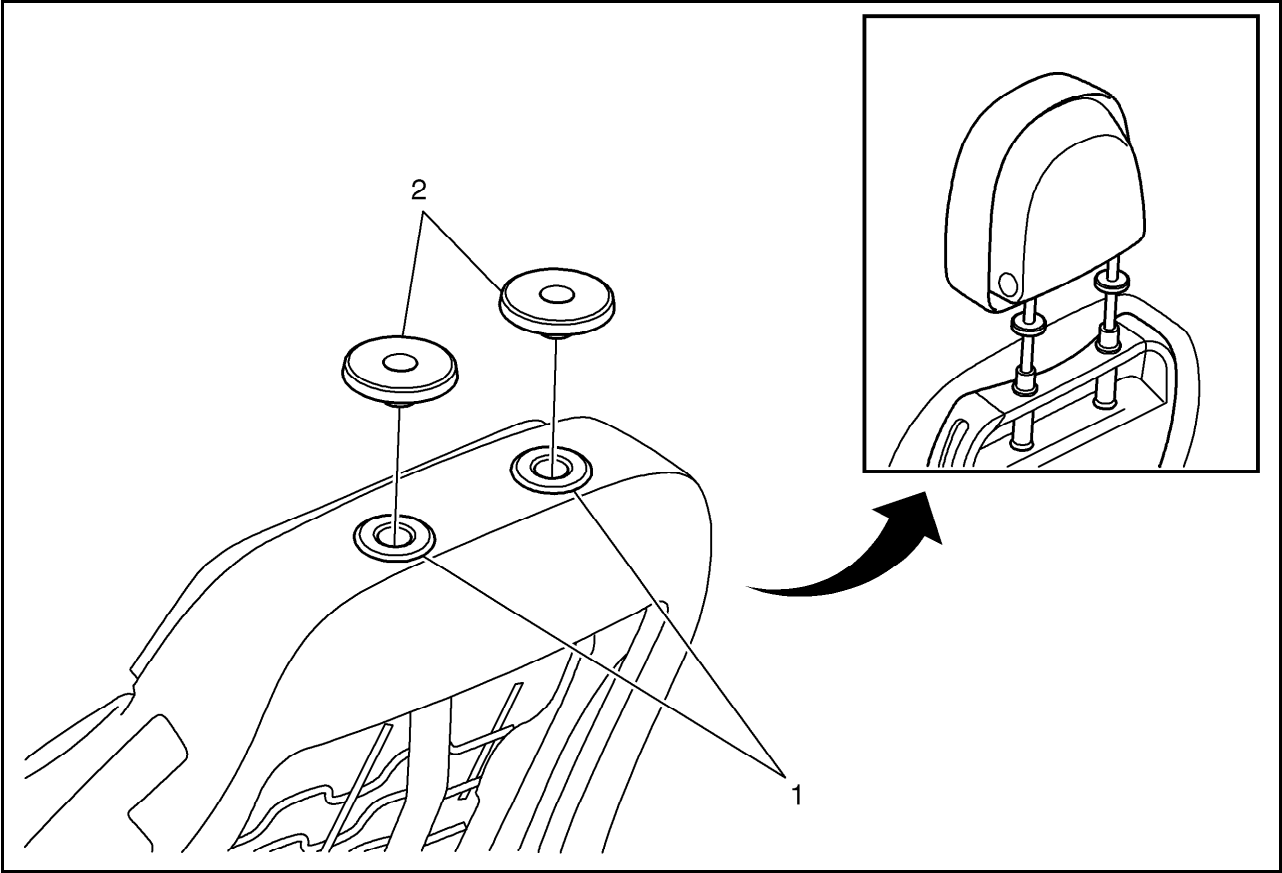
驾驶员或乘客座椅头枕的更换

引出编号	部件名称
1	前排座椅头枕导杆嵌框

驾驶员或乘客座椅头枕的更换（续）

引出编号	部件名称
2	前排座椅头枕调节导杆固定件
3	<div>前排座椅头枕</div> <div>程序</div> <div><div><div>1. 打开前排 - 座椅后侧的座垫护套。</div><div>2. 将线缆从头枕的鲍登线上切断。</div><div>3. 脱开头枕 - 右侧的鲍登线。</div><div>4. 脱开头枕 - 左侧的鲍登线。</div><div>5. 释放两个头枕导杆嵌框。</div><div>6. 拆下头枕调节导杆的两个固定件。</div><div>7. 拆下前排座椅头枕。</div><div>8. 安装新的前排座椅头枕调节导杆。</div></div><div>提示： 使用市售螺丝刀，拆下两个头枕调节导杆固定件。</div></div>

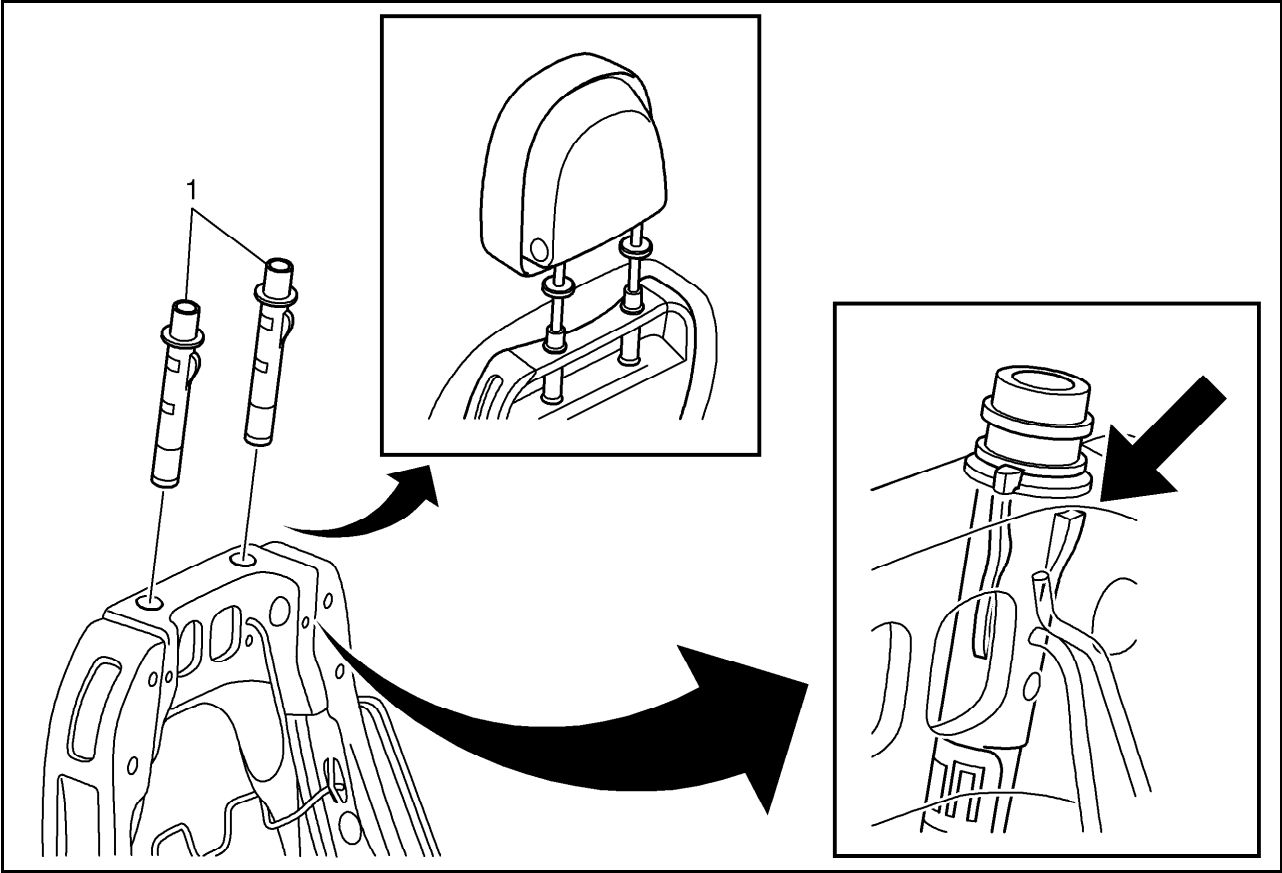
14.2.1.9 前排座椅头枕导杆嵌框的更换



前排座椅头枕导杆嵌框的更换

引出编号	部件名称
预备程序	
1. 拆下前排座椅头枕。参见“驾驶员或乘客座椅头枕的更换”。	
2. 拆下前排座椅头枕调节导杆。参见“前排座椅头枕调节导杆的更换”。	
1	前排座椅头枕调节导杆
2	前排座椅头枕导杆嵌框
	程序
	1. 定位前排座椅头枕导杆嵌框。
	2. 将前排座椅头枕导杆嵌框连接至前排座椅头枕调节导杆。
	提示：拆下头枕后，安装两个头枕调节导杆。

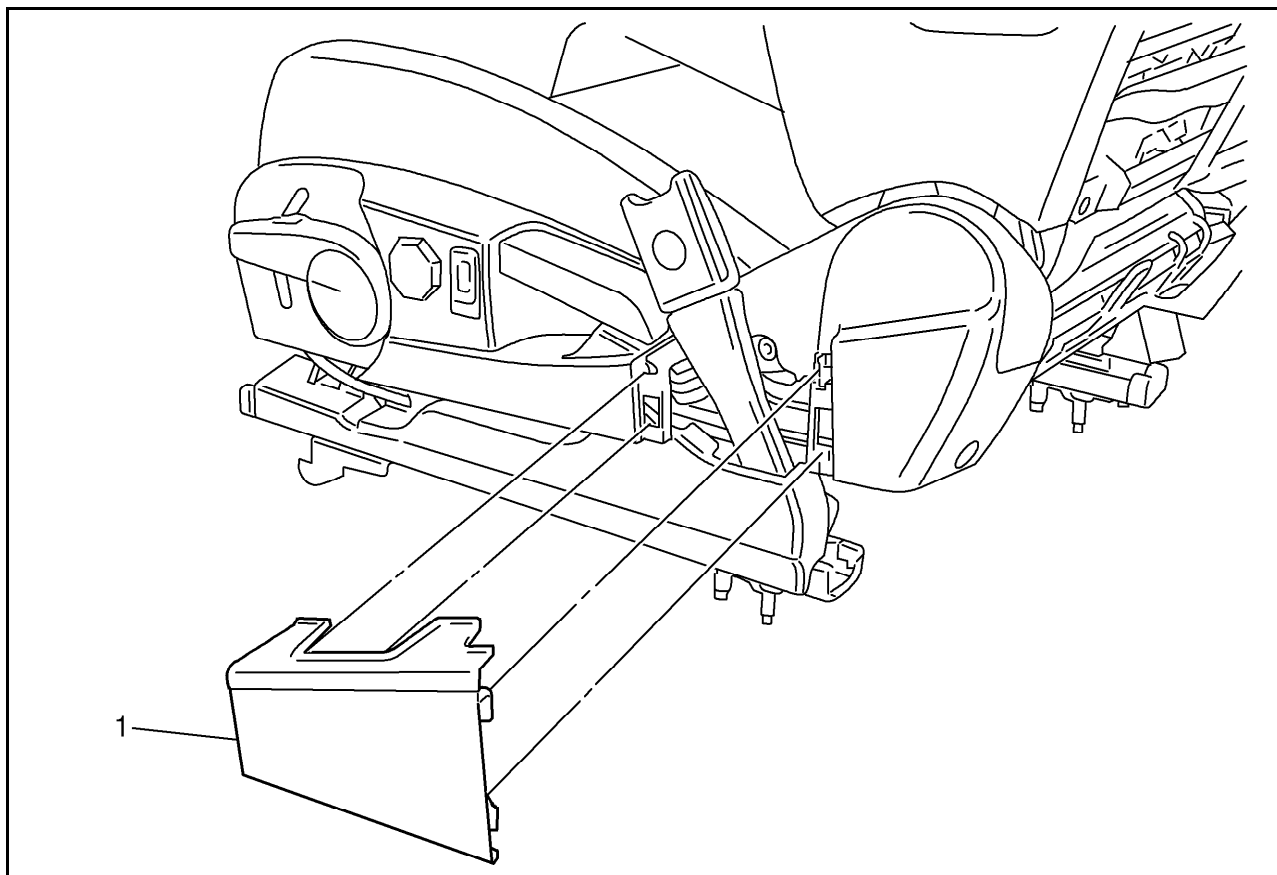
14. 2. 1. 10 前排座椅头枕调节导杆的更换



前排座椅头枕调节导杆的更换

引出编号	部件名称
预备程序	
1. 拆下前排座椅头枕。参见“驾驶员或乘客座椅头枕的更换”	
2. 拆下前排座椅头枕导杆嵌框。参见“前排座椅头枕导杆嵌框的更换”	
1	前排座椅头枕调节导杆（数量：2） 提示：使用市售螺丝刀，以拆下前排座椅头枕调节导杆。拆下头枕后，安装新的头枕调节导杆。

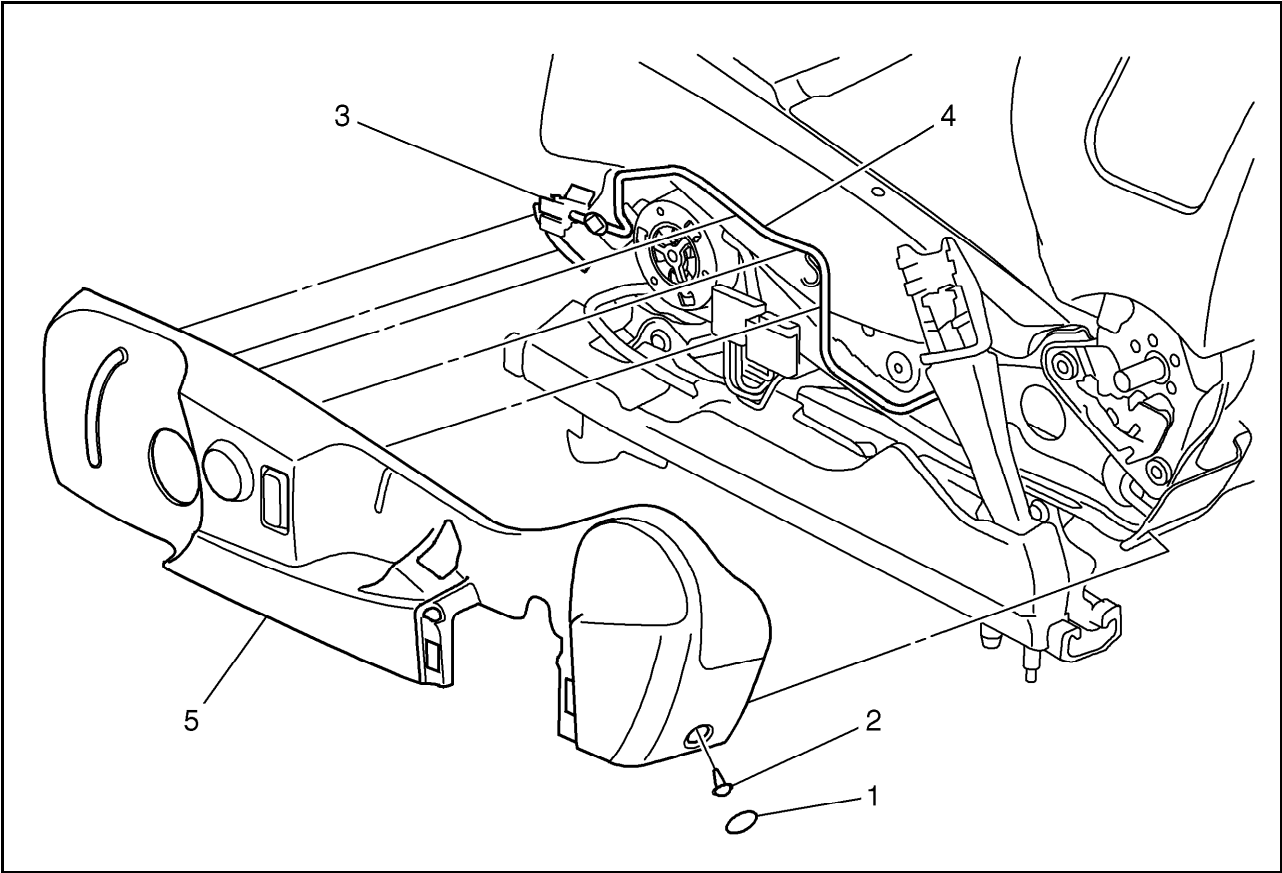
14.2.1.11 驾驶员或乘客座椅外调节器装饰盖的更换



驾驶员或乘客座椅外调节器装饰盖的更换

引出编号	部件名称
1	前排座椅外调节器装饰盖 程序 为拆下外调节器装饰盖，将前排座椅移至最前位置并将高度调节器移至中间位置。

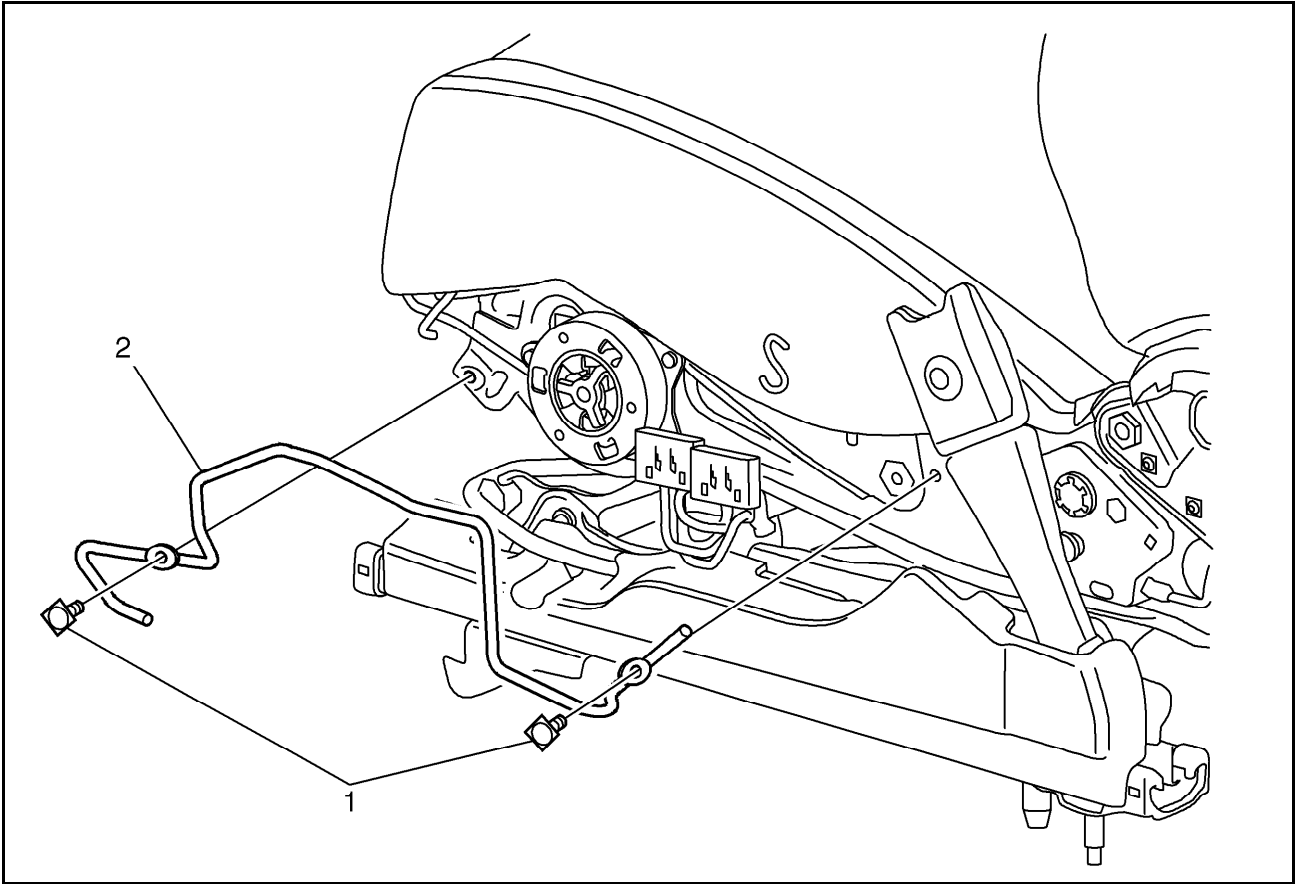
14. 2. 1. 12 驾驶员或乘客座椅调节器装饰盖的更换（4 向/6 向 Hybrid、6 向 Hybrid Sprt）



驾驶员或乘客座椅调节器装饰盖的更换（4 向/6 向 Hybrid、6 向 Hybrid Sprt）

引出编号	部件名称
预备程序 1. 拆下前排座椅倾角调节器杆。参见“驾驶员或乘客座椅倾角调节器杆的更换”。 2. 拆下前排座椅倾斜度调节器手柄。参见“前排座椅倾斜度调节器手柄的更换”。 3. 拆下前排座椅外调节器装饰盖。参见“驾驶员或乘客座椅外调节器装饰盖的更换”。	
1	盖
2	驾驶员或乘客座椅调节器装饰盖紧固件（数量：3） 告诫：参见“有关紧固件的告诫”。 程序 1. 将前排座椅移至最高位置。 2. 拆下盖。 3. 拧下紧固件。 4. 脱开装饰盖固定件上的调节器装饰盖。 5. 脱开腰部支撑和高度调节器开关的线束连接器。 紧固 5N•m（4 英尺 磅力）
3	驾驶员或乘客座椅调节器装饰盖卡夹
4	驾驶员或乘客座椅调节器装饰盖固定件
5	驾驶员或乘客座椅调节器装饰盖

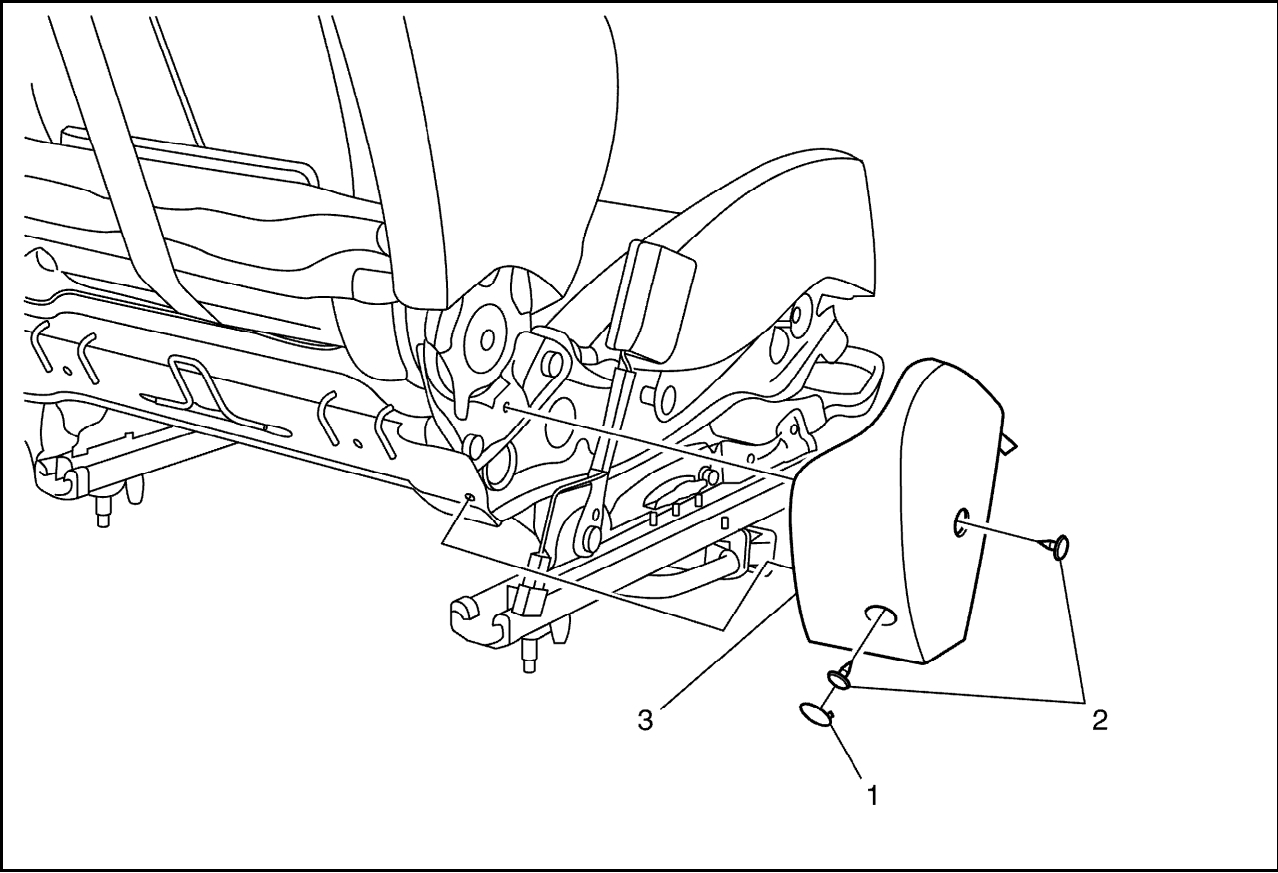
14.2.1.13 驾驶员或乘客座椅调节器装饰盖固定件（4 向 Hybrid、6 向 Hybrid Sport）



驾驶员或乘客座椅调节器装饰盖固定件（4 向 Hybrid、6 向 Hybrid Sport）

引出编号	部件名称
<p>预备程序</p> <p>拆下驾驶员或乘客座椅调节器装饰盖。参见“驾驶员或乘客座椅调节器装饰盖的更换（4 向/6 向 Hybrid、6 向 Hybrid Sport）”。</p>	
1	<p>前排座椅调节器装饰盖固定件（数量：2）</p> <p>告诫： 参见序言部分中“有关紧固件的告诫”。</p> <p>程序</p> <ol style="list-style-type: none">1. 将前排座椅移至最高位置。2. 脱开装饰盖上的调节器装饰盖护盖。3. 拧下装饰盖上的调节器装饰盖的紧固件。4. 脱开装饰盖固定件上的调节器装饰盖。5. 脱开腰部支撑和高度调节器开关的线束连接器。6. 拧下螺栓，并将其从前排座椅调节器装饰盖固定件上拆下。 <p>紧固</p> <p>5N•m（4 英尺 磅力）</p>
2	前排座椅调节器装饰盖固定件

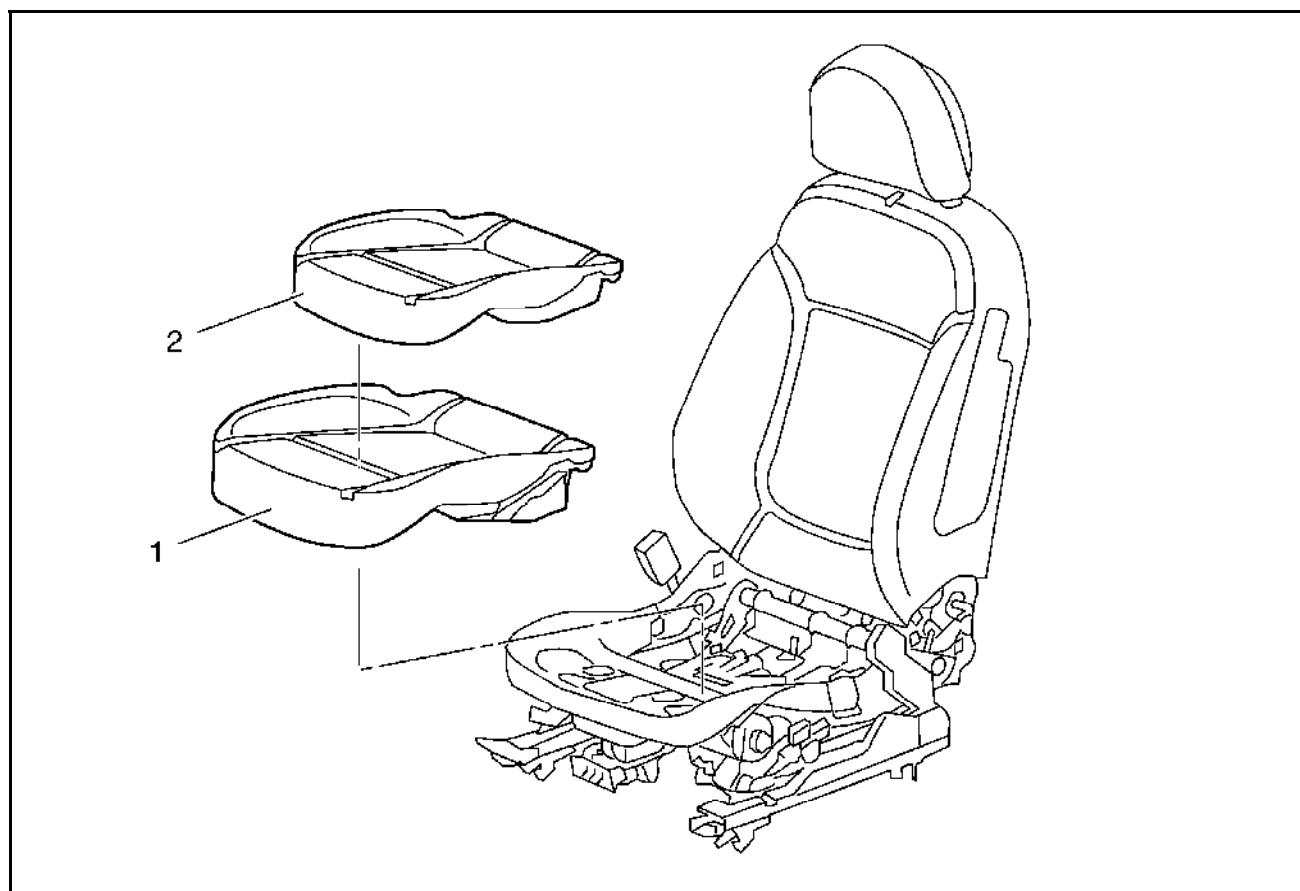
14. 2. 1. 14 驾驶员或乘客座椅内倾角调节器装饰盖的更换



驾驶员或乘客座椅内倾角调节器装饰盖的更换

引出编号	部件名称
预备程序 拆下驾驶员或乘客座椅。参见“驾驶员或乘客座椅的更换”。	
1	倾角调节器盖
2	驾驶员或乘客座椅内倾角调节器装饰盖（数量：2） 告诫：参见“有关紧固件的告诫”。 紧固 XN•m（X英尺 磅力）
3	驾驶员或乘客座椅内倾角调节器装饰盖

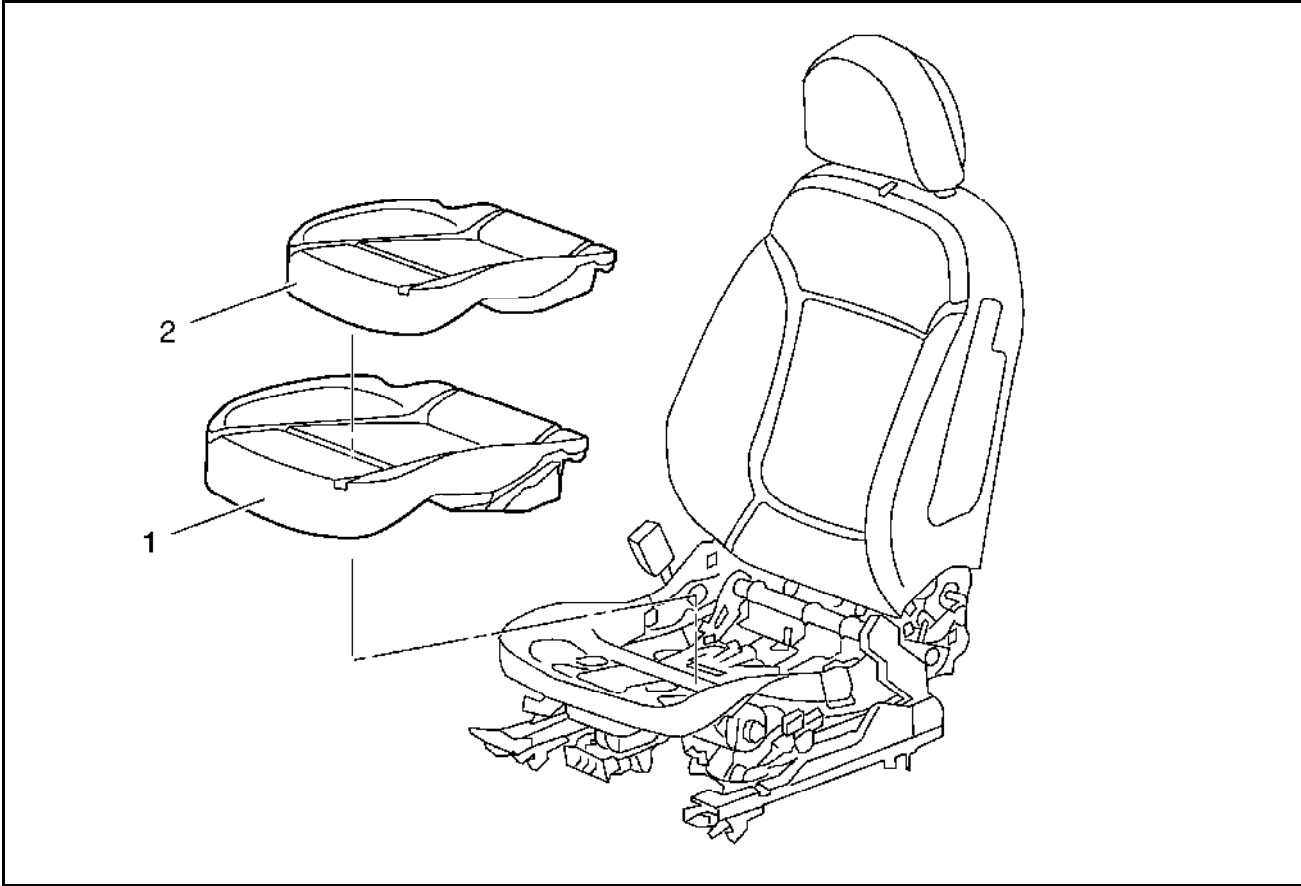
14.2.1.15 前排座垫护套的更换（驾驶员或乘客座椅：6 向 Hybrid）



前排座垫护套的更换（驾驶员或乘客座椅：6 向 Hybrid）

引出编号	部件名称
预备程序 <ol style="list-style-type: none"> 1. 断开蓄电池负极电缆。参见“蓄电池负极电缆的断开和连接”。 2. 拆下驾驶员或乘客座椅。参见“驾驶员或乘客座椅的更换”。 3. 拆下驾驶员或乘客座椅倾角调节器杆。参见“驾驶员或乘客座椅倾角调节器杆的更换”。 4. 拆下驾驶员或乘客座椅调节器装饰盖。参见“驾驶员或乘客座椅调节器装饰盖的更换（4 向/6 向 Hybrid、6 向 Hybrid Sprt）”。 5. 拆下驾驶员或乘客座椅内倾角调节器装饰盖。参见“驾驶员或乘客座椅内倾角调节器装饰盖的更换”。 6. 拆下前排座椅外调节器装饰盖。参见“驾驶员或乘客座椅外调节器装饰盖的更换”。 	
1	前排座垫软垫 程序 <ol style="list-style-type: none"> 1. 脱开座椅骨架 - 后侧的座垫护套。 2. 脱开座椅骨架 - 左侧的座垫护套。 3. 脱开座椅骨架 - 右侧的座垫护套。 4. 脱开座椅骨架 - 前侧的座垫护套。 5. 将座垫软垫连同座垫护套一起拆下。
2	驾驶员或乘客座垫护套 程序 <ol style="list-style-type: none"> 1. 将卡环从座垫的下方拆下。 2. 将座垫护套从座垫软垫上拉下。

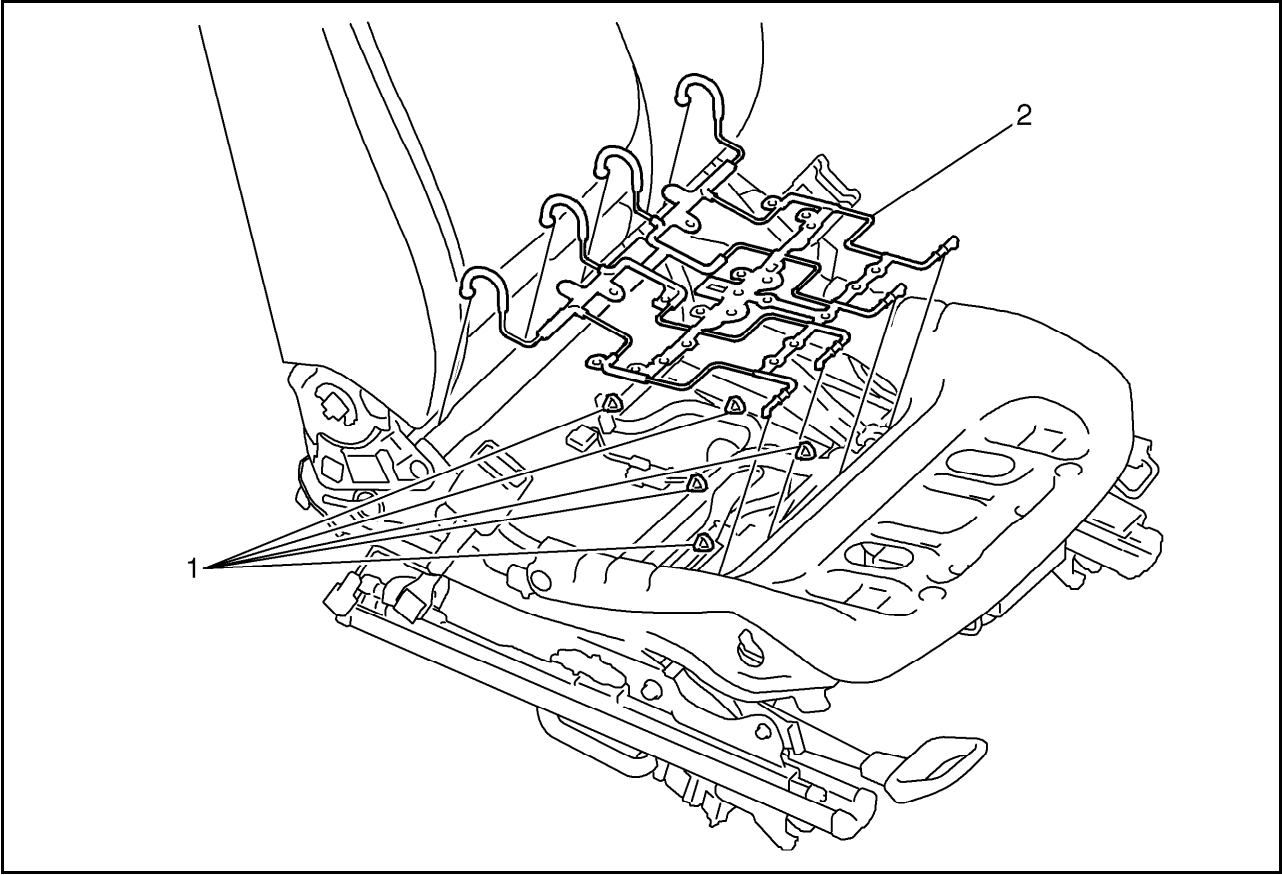
14.2.1.16 前排座垫护套的更换（驾驶员或乘客座椅：2 向、4 向）



前排座垫护套的更换（驾驶员或乘客座椅：2 向、4 向）

引出编号	部件名称
<p>预备程序</p> <p>1. 断开蓄电池负极电缆。参见“蓄电池负极电缆的断开和连接”。</p> <p>2. 拆下驾驶员或乘客座椅。参见“驾驶员或乘客座椅的更换”。</p> <p>3. 拆下驾驶员或乘客座椅倾角调节器杆。参见“驾驶员或乘客座椅倾角调节器杆的更换”。</p> <p>4. 拆下驾驶员或乘客座椅调节器装饰盖。参见“驾驶员或乘客座椅调节器装饰盖的更换（4 向/6 向 Hybrid、6 向 Hybrid Sprt）”。</p> <p>5. 拆下驾驶员或乘客座椅内倾角调节器装饰盖。参见“驾驶员或乘客座椅内倾角调节器装饰盖的更换”。</p> <p>6. 拆下前排座椅外调节器装饰盖。参见“驾驶员或乘客座椅外调节器装饰盖的更换”。</p>	
1	<p>前排座垫软垫</p> <p>程序</p> <p>1. 脱开座椅骨架 - 后侧的座垫护套。</p> <p>2. 脱开座椅骨架 - 左侧的座垫护套。</p> <p>3. 脱开座椅骨架 - 右侧的座垫护套。</p> <p>4. 脱开座椅骨架 - 前侧的座垫护套。</p> <p>5. 将座垫软垫连同座垫护套一起拆下。</p>
2	<p>驾驶员或乘客座垫护套</p> <p>程序</p> <p>1. 将卡环从座垫的下方拆下。</p> <p>2. 将座垫护套从座垫软垫上拉下。</p>

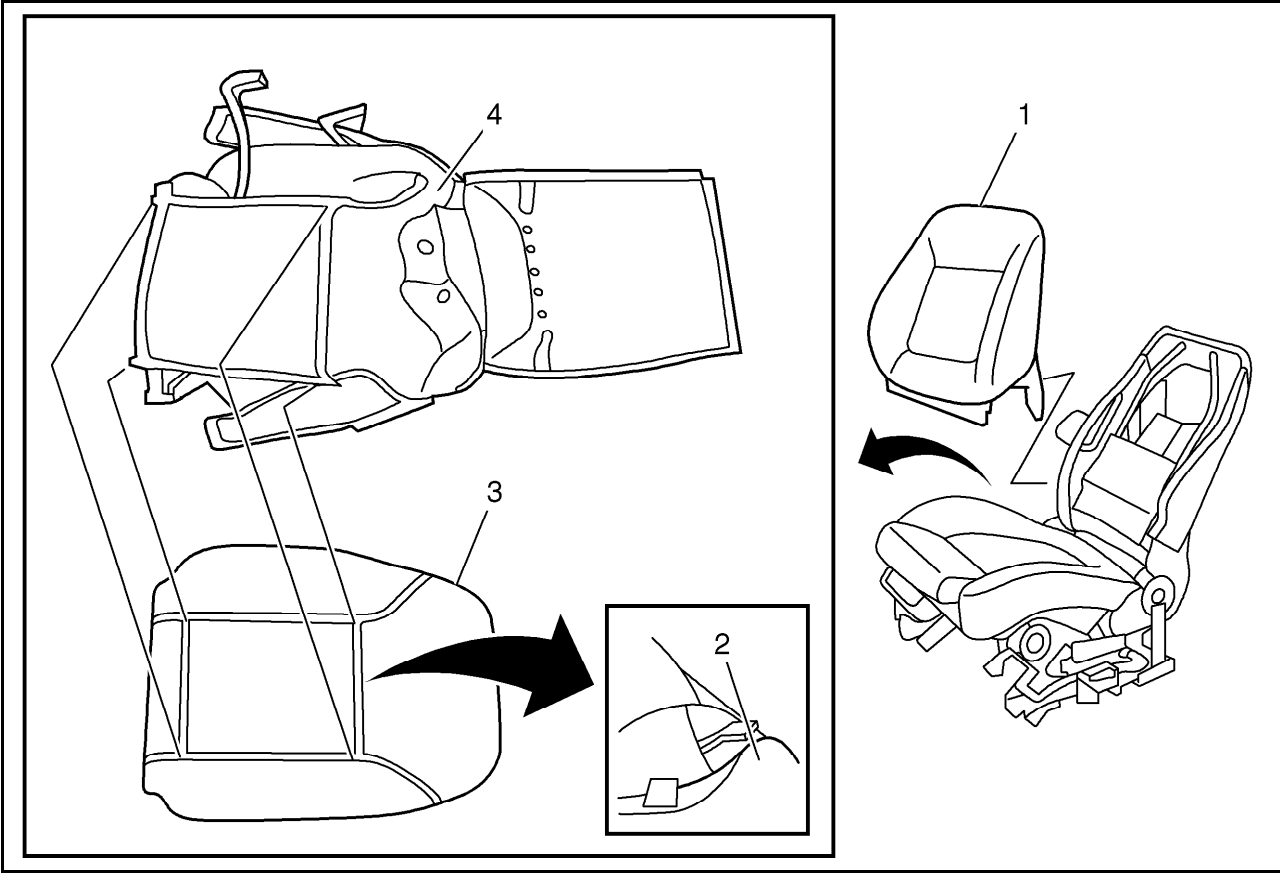
14.2.1.17 驾驶员或乘客座垫软垫线束的更换



驾驶员或乘客座垫软垫线束的更换

引出编号	部件名称
<p>预备程序</p> <p>1. 断开蓄电池负极电缆。参见“蓄电池负极电缆的断开和连接”。</p> <p>2. 拆下驾驶员或乘客座椅。参见“驾驶员或乘客座椅的更换”。</p> <p>3. 拆下前排座椅倾斜度调节器手柄。参见“前排座椅倾斜度调节器手柄的更换”。</p> <p>4. 拆下驾驶员或乘客座椅调节器装饰盖。参见“驾驶员或乘客座椅调节器装饰盖的更换（4 向/6 向 Hybrid、6 向 Hybrid Sprt）”。</p> <p>5. 拆下驾驶员或乘客座椅内倾角调节器装饰盖。参见“驾驶员或乘客座椅内倾角调节器装饰盖的更换”。</p> <p>6. 拆下前排座垫软垫。参见 LINK。</p> <p>7. 拆下前排座椅通风风扇。参见CELL Link Error - link target is empty cell ID 183991。</p>	
1	线束固定点（数量：5）
2	驾驶员或乘客座垫软垫线束

14.2.1.18 前排座椅靠垫软垫的更换



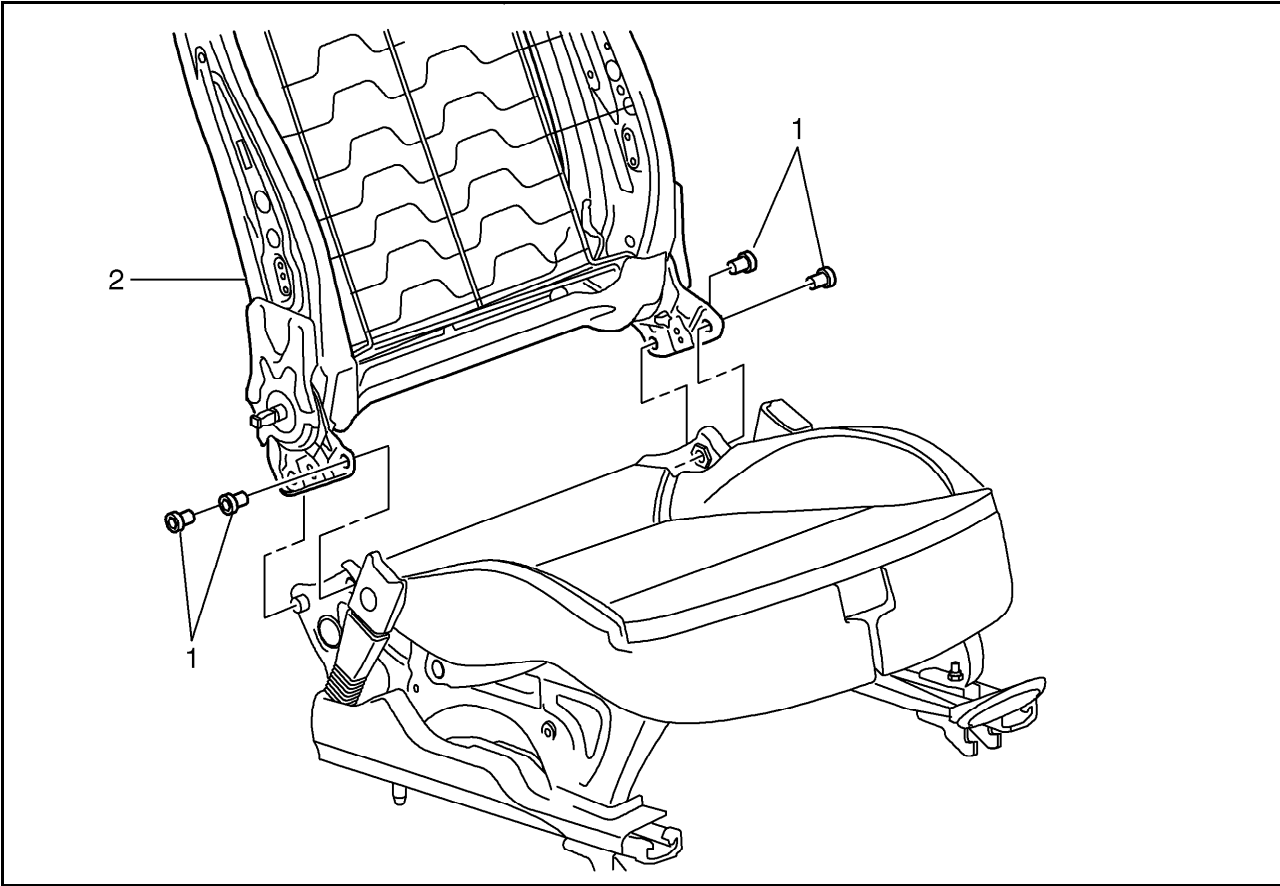
前排座椅靠垫软垫的更换

引出编号	部件名称
<p>预备程序</p> <p>1. 拆下驾驶员或乘客座椅。参见“驾驶员或乘客座椅的更换”。</p> <p>2. 拆下前排座椅内倾角调节器装饰盖。参见“驾驶员或乘客座椅内倾角调节器装饰盖的更换”。</p> <p>3. 拆下前排座椅调节器装饰盖。参见“驾驶员或乘客座椅调节器装饰盖的更换（4 向/6 向 Hybrid、6 向 Hybrid Sprt）”。</p> <p>4. 拆下前排座椅头枕。参见“驾驶员或乘客座椅头枕的更换”。</p> <p>5. 拆下座椅头枕调节导杆。参见“前排座椅头枕调节导杆的更换”。</p> <p>6. 拆下驾驶员或乘客座椅侧安全气囊模块。参见“驾驶员或乘客座椅侧安全气囊模块的更换”。</p>	
1	<p>靠垫和靠垫软垫</p> <p>程序</p> <p>1. 将靠垫从靠背侧 - 左侧上分离。</p> <p>2. 将靠垫从靠背底部分离。</p> <p>3. 分离侧气囊。</p> <p>4. 将靠垫从靠背背侧的 - 两侧分离。</p> <p>5. 将靠垫和靠垫软垫（包括气囊）从靠背骨架上拆下。</p> <p>6. 将座椅侧安全气囊模块从前排座椅靠垫软垫上拉出。</p>
2	<p>靠垫护套和靠垫软垫</p> <p>程序</p> <p>1. 将靠垫从靠垫软垫上拆下。（- 通过 16 个卡环）</p> <p>2. 拆下座椅靠垫加热器。</p> <p>3. 拆下靠垫通风衬垫。</p>

前排座椅靠垫软垫的更换（续）

引出编号	部件名称
3	前排座椅靠垫软垫
4	前排座垫护套

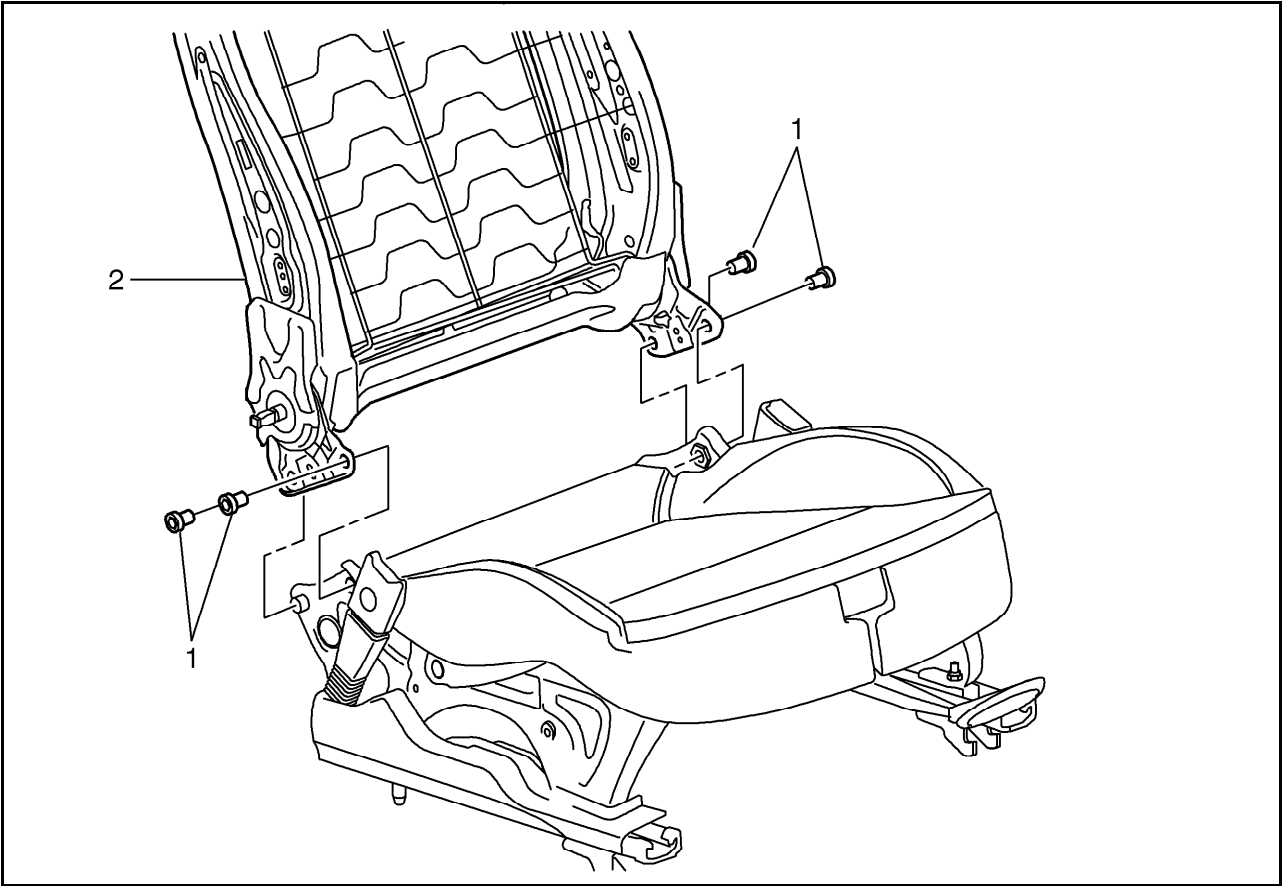
14. 2. 1. 19 驾驶员或乘客座椅靠垫骨架的更换（驾驶员或乘客座椅：6 向 Hybrid）



驾驶员或乘客座椅靠垫骨架的更换（驾驶员或乘客座椅：6 向 Hybrid）

引出编号	部件名称
<p>预备程序</p> <p>1. 断开蓄电池负极电缆。参见“蓄电池负极电缆的断开和连接”。</p> <p>2. 拆下驾驶员或乘客座椅。参见“驾驶员或乘客座椅的更换”。</p> <p>3. 拆下前排座椅倾角调节器杆。参见“驾驶员或乘客座椅倾角调节器杆的更换”。</p> <p>4. 拆下前排座椅外调节器装饰盖。参见“驾驶员或乘客座椅外调节器装饰盖的更换”。</p> <p>5. 拆下驾驶员或乘客座椅内倾角调节器装饰盖。参见“驾驶员或乘客座椅内倾角调节器装饰盖的更换”。</p> <p>6. 拆下前排座椅头枕导杆嵌框。参见“前排座椅头枕导杆嵌框的更换”。</p> <p>7. 拆下前排座椅头枕。参见“驾驶员或乘客座椅头枕的更换”。</p> <p>8. 拆下前排座椅头枕调节导杆。参见“前排座椅头枕调节导杆的更换”。</p> <p>9. 拆下前排座椅靠垫软垫。参见 LINK 15604。</p> <p>10. 拆下前排座椅腰部支撑。参见“前排座椅腰部支撑的更换（驾驶员/乘客座椅电动腰部支撑）” “前排座椅腰部支撑的更换（驾驶员/乘客座椅手动腰部支撑）”。</p>	
1	前排座椅靠背骨架紧固件（数量：4） 紧固 XN•m（X 英寸 磅力）
2	前排座椅靠背骨架

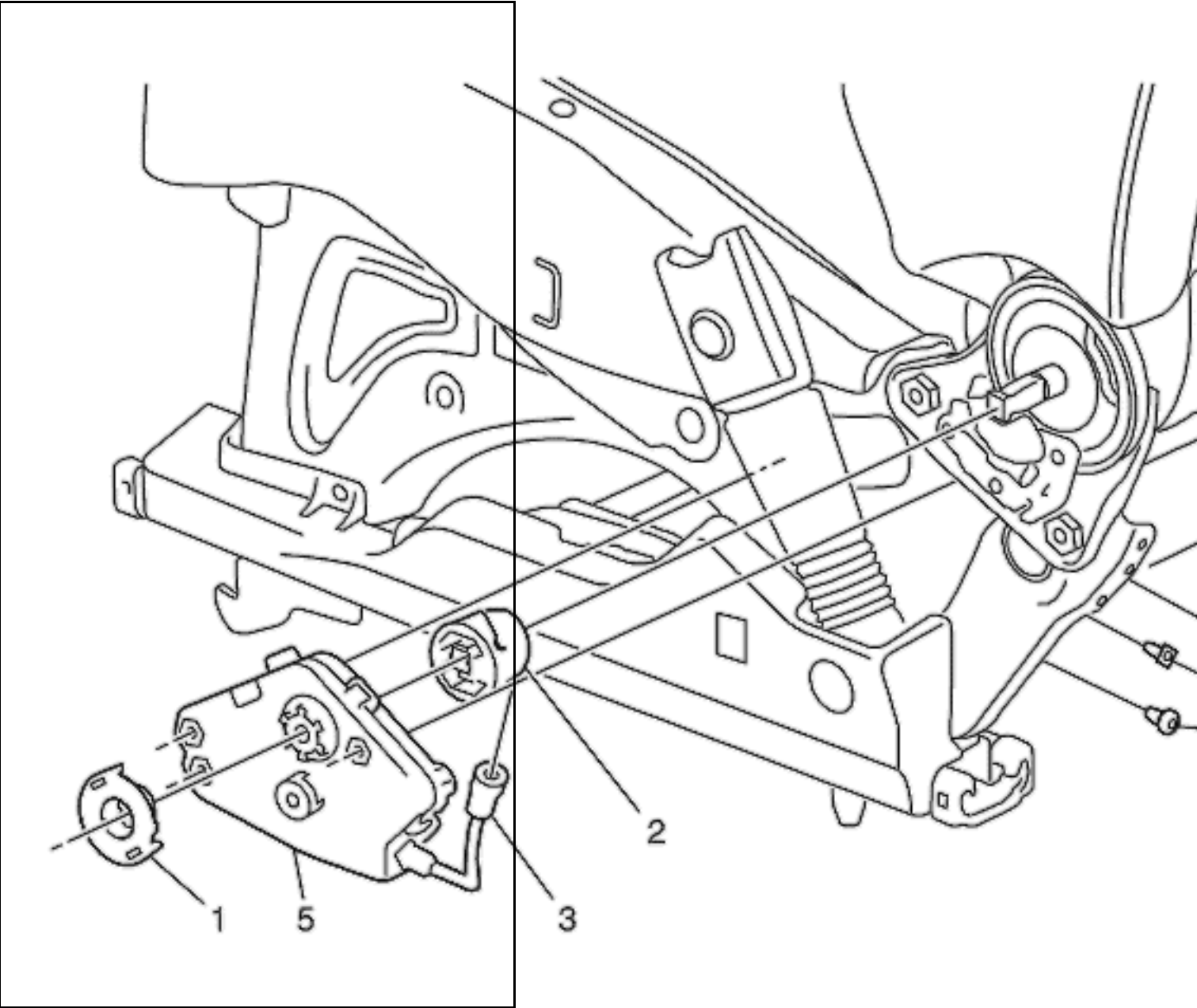
14. 2. 1. 20 驾驶员或乘客座椅靠垫骨架的更换（驾驶员或乘客座椅：4 向 Hybrid）



驾驶员或乘客座椅靠垫骨架的更换（驾驶员或乘客座椅：4 向 Hybrid）

引出编号	部件名称
<p>预备程序</p> <p>1. 断开蓄电池负极电缆。参见“蓄电池负极电缆的断开和连接”。</p> <p>2. 拆下驾驶员或乘客座椅。参见“驾驶员或乘客座椅的更换”。</p> <p>3. 拆下前排座椅倾角调节器杆。参见“驾驶员或乘客座椅倾角调节器杆的更换”。</p> <p>4. 拆下前排座椅外调节器装饰盖。参见“驾驶员或乘客座椅外调节器装饰盖的更换”。</p> <p>5. 拆下驾驶员或乘客座椅内倾角调节器装饰盖。参见“驾驶员或乘客座椅内倾角调节器装饰盖的更换”。</p> <p>6. 拆下前排座椅头枕导杆嵌框。参见“前排座椅头枕导杆嵌框的更换”。</p> <p>7. 拆下前排座椅头枕。参见“驾驶员或乘客座椅头枕的更换”。</p> <p>8. 拆下前排座椅头枕调节导杆。参见“前排座椅头枕调节导杆的更换”。</p> <p>9. 拆下前排座椅靠垫软垫。参见 LINK 15604。</p> <p>10. 拆下前排座椅腰部支撑。参见“前排座椅腰部支撑的更换（驾驶员/乘客座椅电动腰部支撑）” “前排座椅腰部支撑的更换（驾驶员/乘客座椅手动腰部支撑）”。</p>	
1	前排座椅靠背骨架紧固件（数量：4） 紧固 XN•m（X 英寸 磅力）
2	前排座椅靠背骨架

14.2.1.21 前排座椅倾角调节器控制的更换



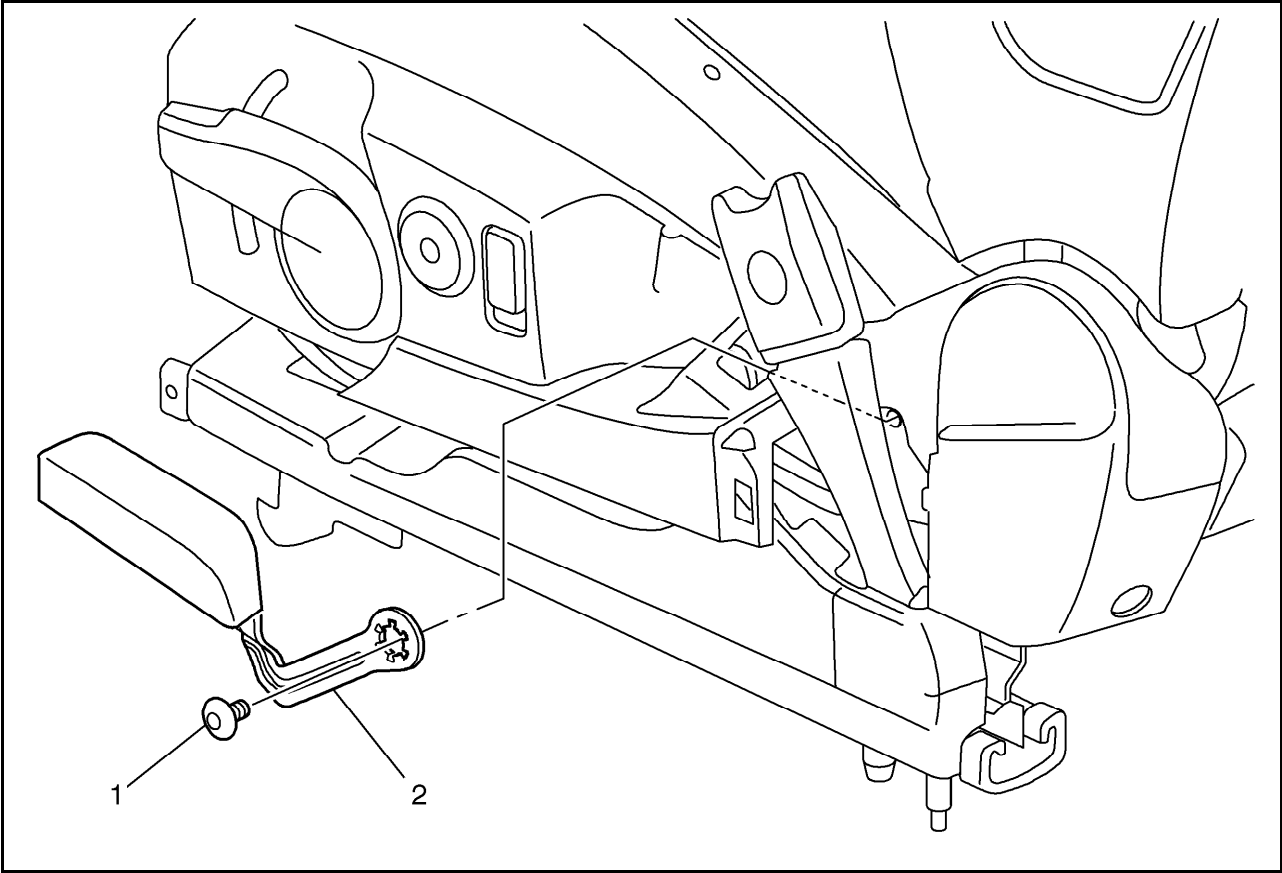
前排座椅倾角调节器控制的更换

引出编号	部件名称
预备程序 1. 安全气囊系统的停用和启用。参见“安全气囊系统的停用和启用”。 2. 断开蓄电池负极电缆。参见“蓄电池负极电缆的断开和连接” 3. 拆下驾驶员或乘客座椅。参见“驾驶员或乘客座椅的更换”。 4. 拆下驾驶员或乘客座椅调节器装饰盖。参见“驾驶员或乘客座椅调节器装饰盖的更换（4 向/6 向 Hybrid、6 向 Hybrid Sprt）”。	
1	倾角调节器控制轴固定件
2	倾角调节器控制轴固定件
3	倾角调节器控制鲍登线

前排座椅倾角调节器控制的更换（续）

引出编号	部件名称
4	前排座椅倾角调节器控制紧固件（数量：3） 告诫：参见“有关紧固件的告诫”。 紧固 XN•m（X英尺 磅力）
5	前排座椅倾角调节器控制

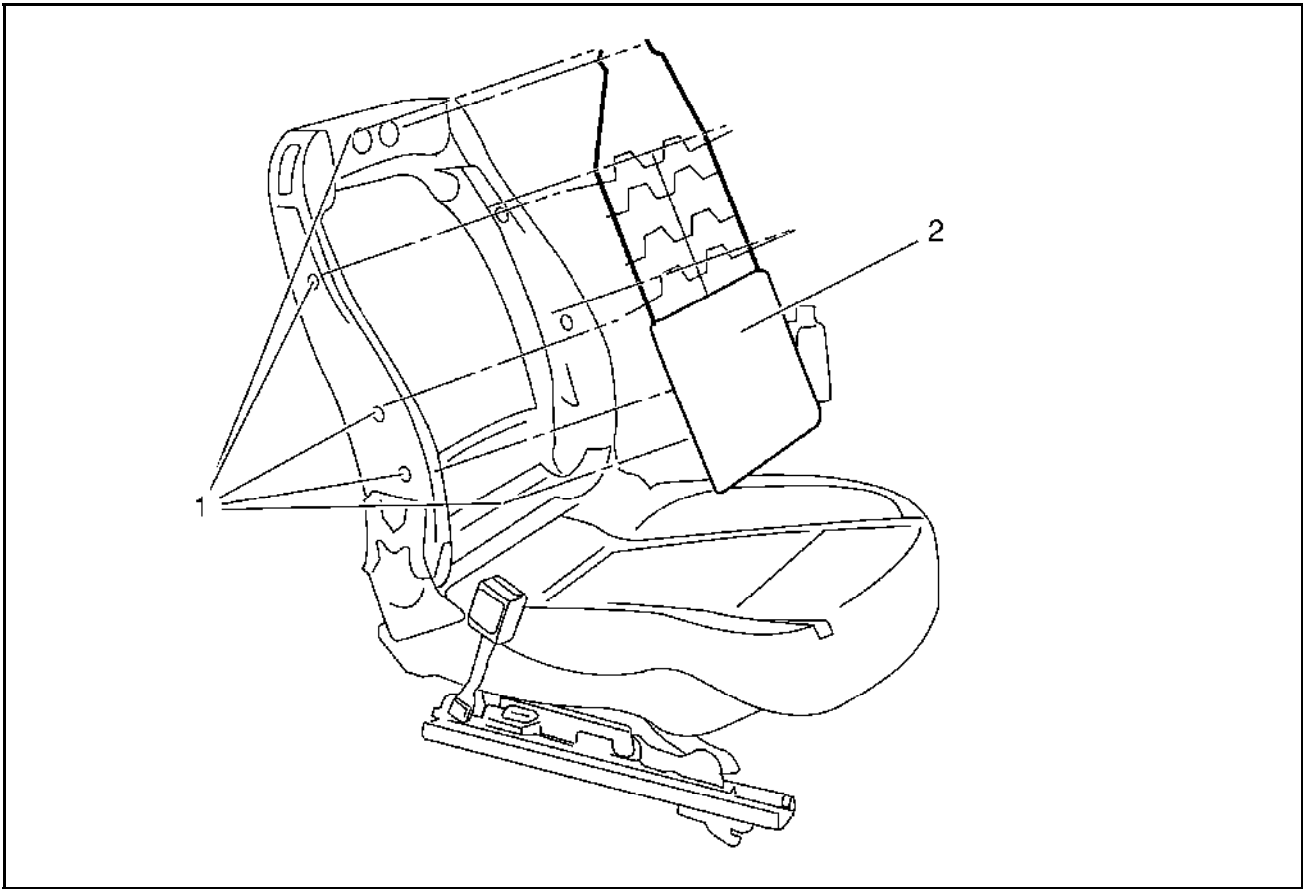
14. 2. 1. 22 驾驶员或乘客座椅倾角调节器杆的更换



驾驶员或乘客座椅倾角调节器杆的更换

引出编号	部件名称
预备程序 拆下前排座椅外调节器装饰盖。参见“驾驶员或乘客座椅外调节器装饰盖的更换”。	
1	前排座椅倾角调节器杆紧固件 告诫：参见“有关紧固件的告诫”。 紧固 20N•m（15 英尺 磅力）
2	拆下前排座椅倾角调节器杆

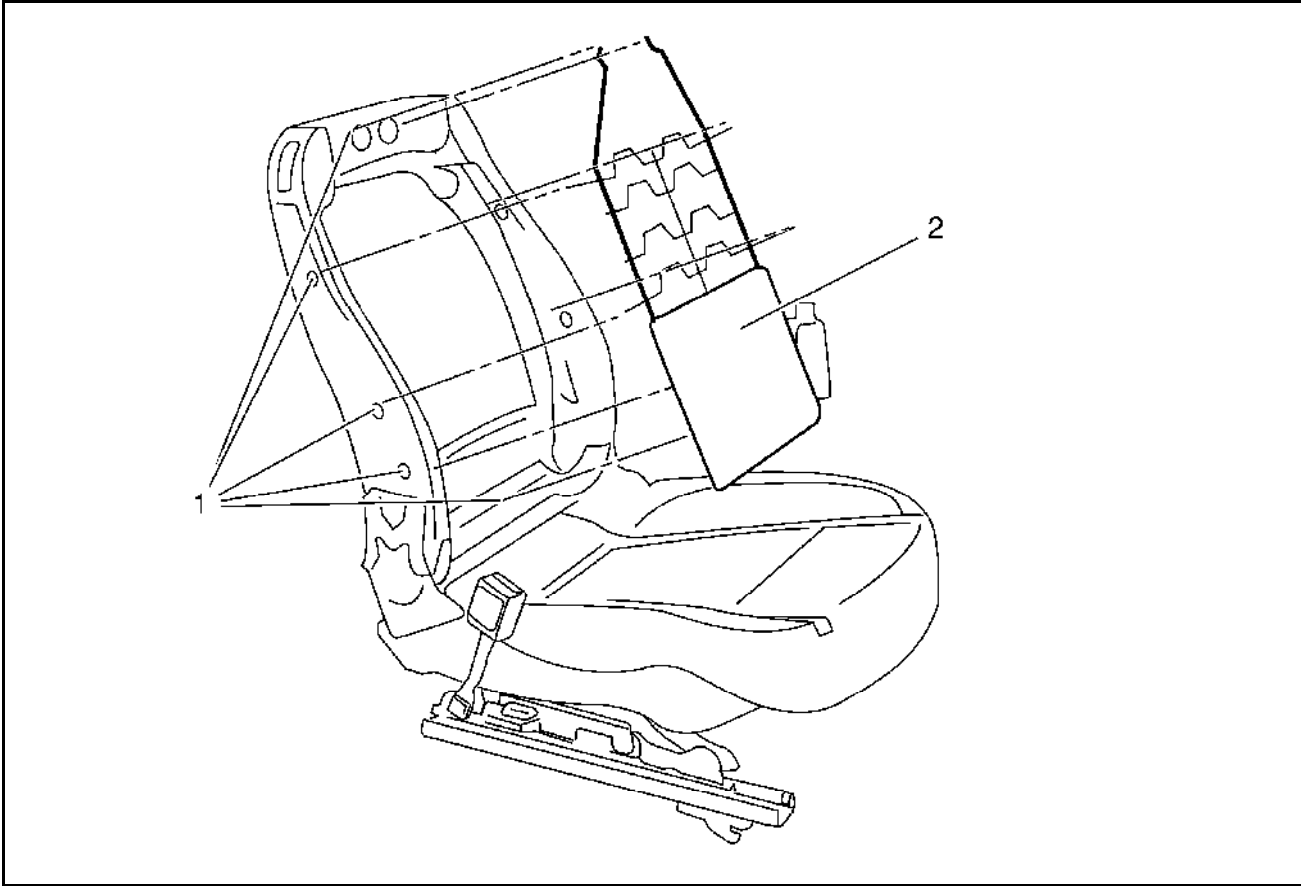
14.2.1.23 前排座椅腰部支撑的更换（驾驶员/乘客座椅电动腰部支撑）



前排座椅腰部支撑的更换（驾驶员/乘客座椅电动腰部支撑）

引出编号	部件名称
<p>预备程序</p> <p>1. 断开蓄电池负极电缆。参见“蓄电池负极电缆的断开和连接”。</p> <p>2. 拆下驾驶员或乘客座椅。参见“驾驶员或乘客座椅的更换”。</p> <p>3. 拆下前排座椅靠垫软垫。参见“前排座椅靠垫软垫的更换”。</p>	
1	<p>前排座椅腰部支撑固定件（数量：10）</p> <p>程序</p> <p>1. 松开腰部支撑泵。</p> <p>2. 将线束连接器从腰部支撑泵上断开。</p> <p>3. 将线束连接器从腰部支撑分配器上断开。</p> <p>4. 将线束连接器从通风风扇上断开。</p> <p>5. 切断线缆。</p> <p>6. 松开靠背骨架上的腰部支撑。</p> <p>7. 将腰部支撑总成从靠背上拆下。</p>
2	前排座椅腰部支撑

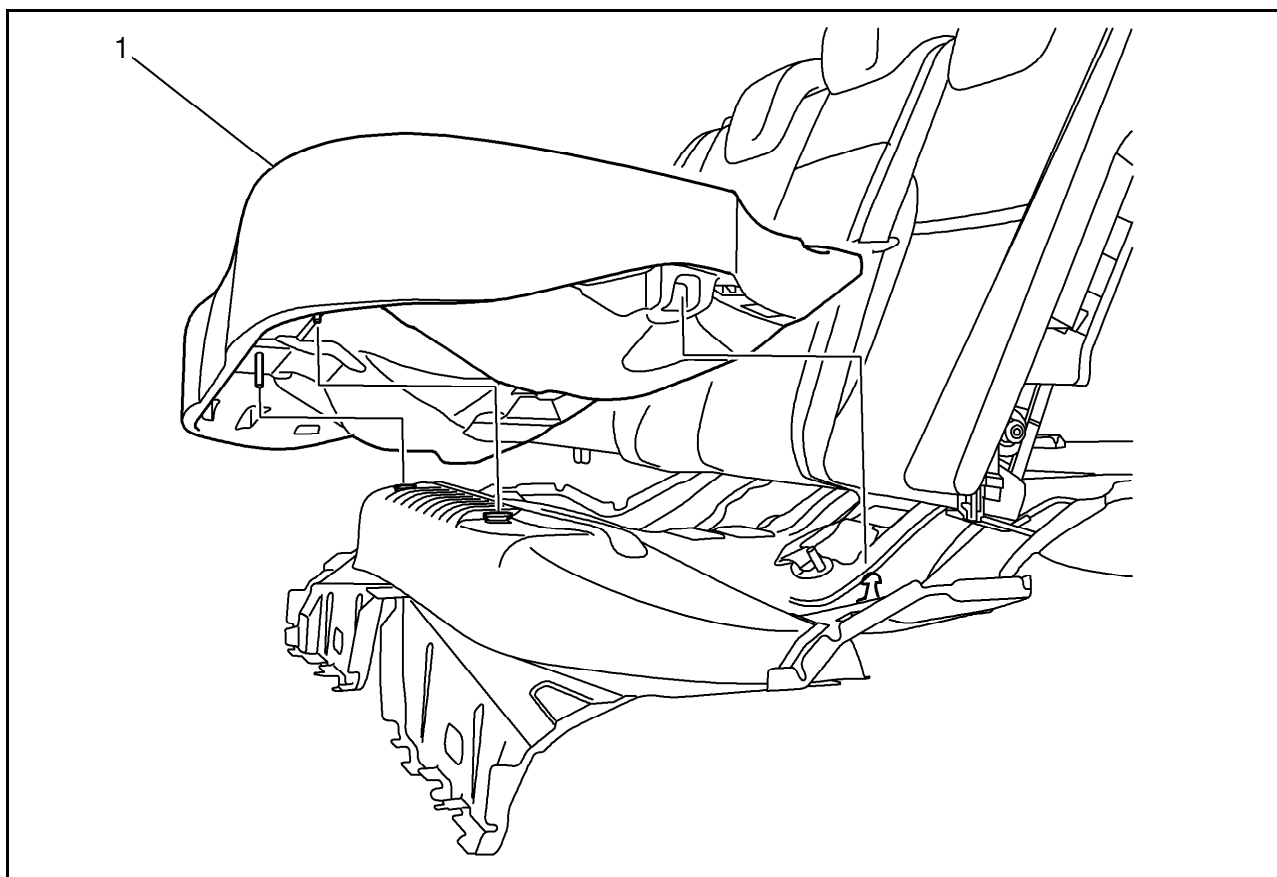
14. 2. 1. 24 前排座椅腰部支撑的更换（驾驶员/乘客座椅手动腰部支撑）



前排座椅腰部支撑的更换（驾驶员/乘客座椅手动腰部支撑）

引出编号	部件名称
预备程序 1. 断开蓄电池负极电缆。参见“蓄电池负极电缆的断开和连接”。 2. 拆下驾驶员或乘客座椅。参见“驾驶员或乘客座椅的更换”。 3. 拆下前排座椅靠垫软垫。参见“前排座椅靠垫软垫的更换”。	
1	前排座椅腰部支撑固定件（数量：10） 程序 1. 松开腰部支撑泵。 2. 将线束连接器从腰部支撑泵上断开。 3. 将线束连接器从腰部支撑分配器上断开。 4. 将线束连接器从通风风扇上断开。 5. 切断线缆。 6. 松开靠背骨架上的腰部支撑。 7. 将腰部支撑总成从靠背上拆下。
2	前排座椅腰部支撑

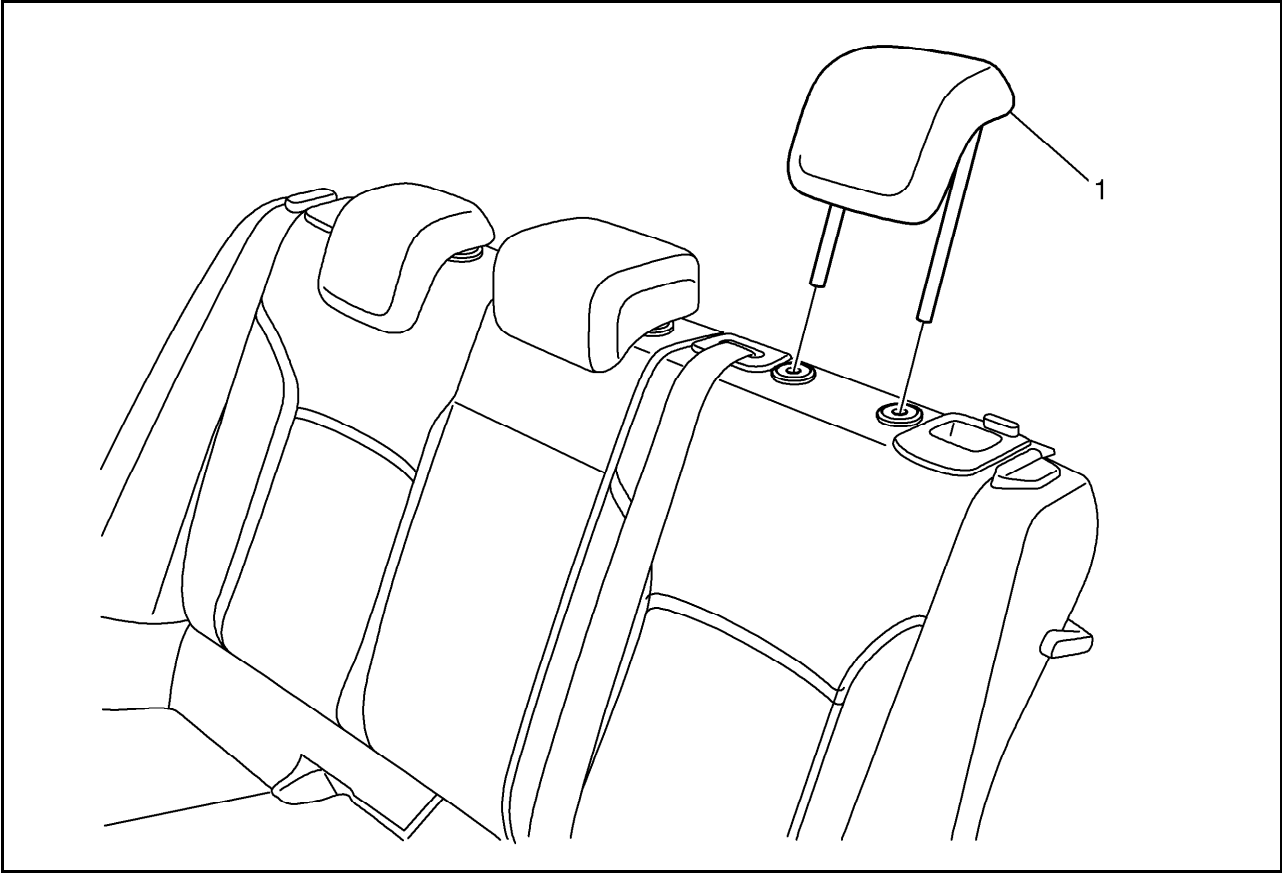
14.2.1.25 后排座椅的更换



后排座椅的更换

引出编号	部件名称
1	<p>后排座椅</p> <p>程序</p> <ol style="list-style-type: none">1. 向上拉后排座椅的前部，以脱开固定件。2. 将后排座椅从后固定件上拉出。3. 拆下后排座椅。

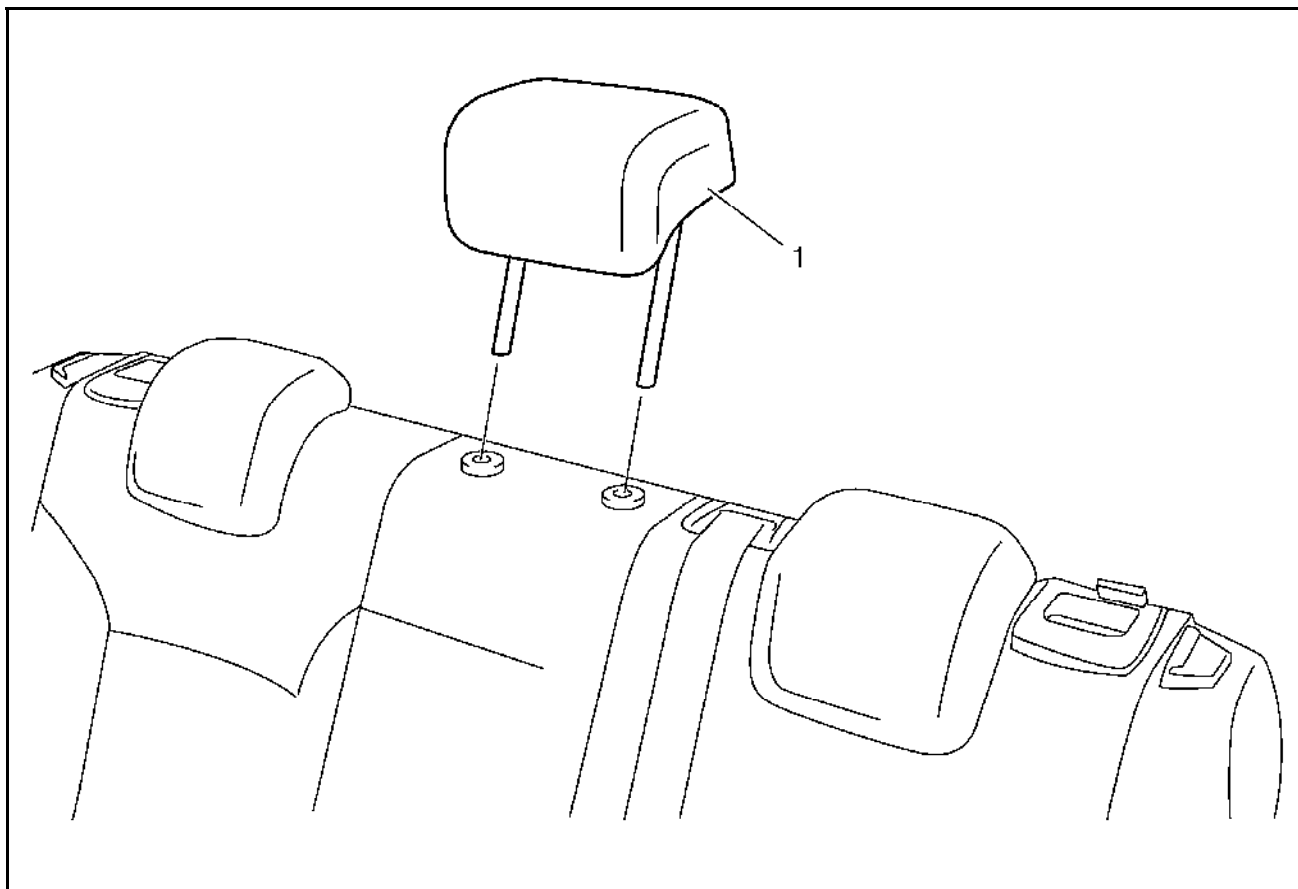
14. 2. 1. 26 后排座椅头枕的更换



后排座椅头枕的更换

引出编号	部件名称
1	后排座椅头枕 程序 1. 按下头枕导杆的释放按钮。 2. 将头枕上移以从导杆上分离。

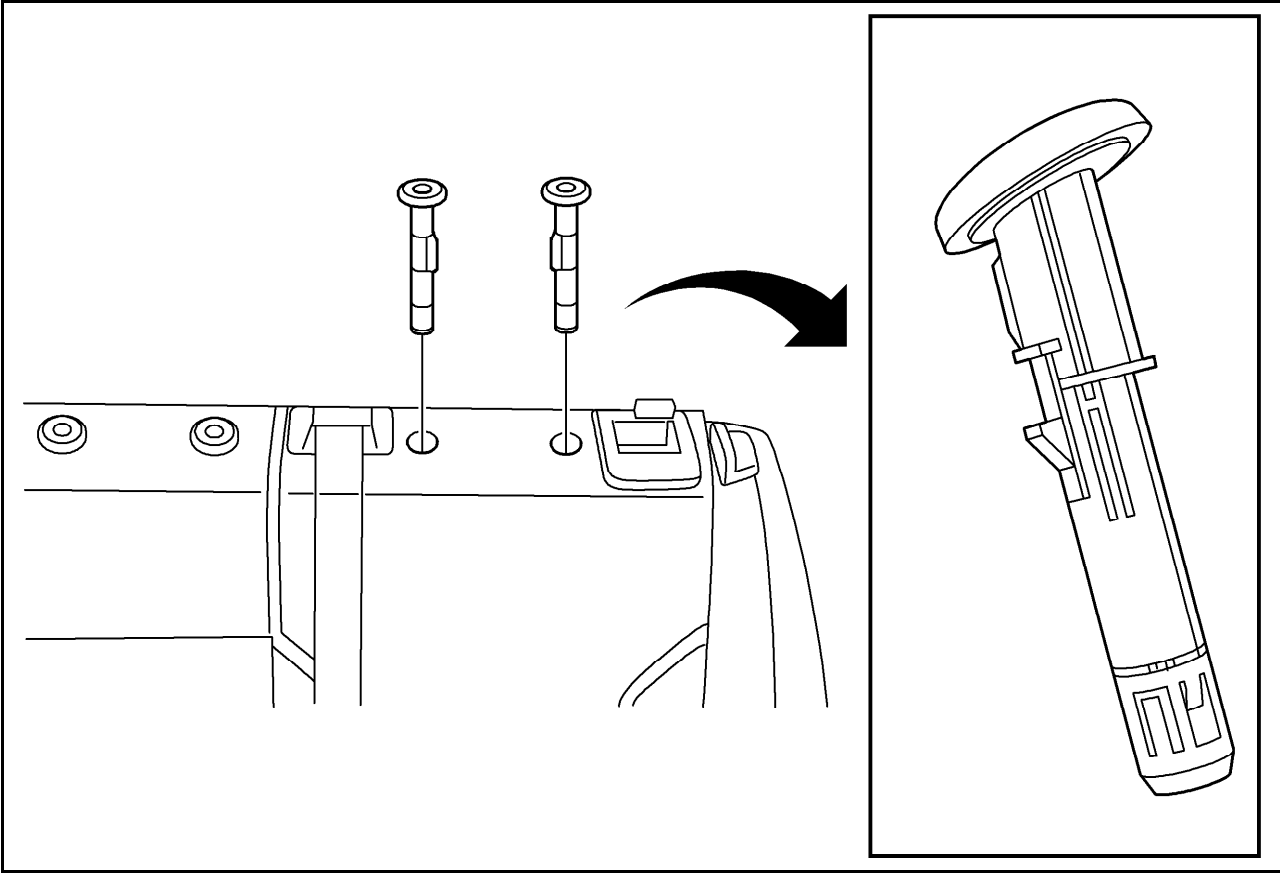
14.2.1.27 后排座椅中间头枕的安装



后排座椅中间头枕的安装

引出编号	部件名称
1	后排座椅中间头枕 程序 1. 按下头枕导杆的两个释放按钮。 2. 将头枕上移以从导杆上分离。

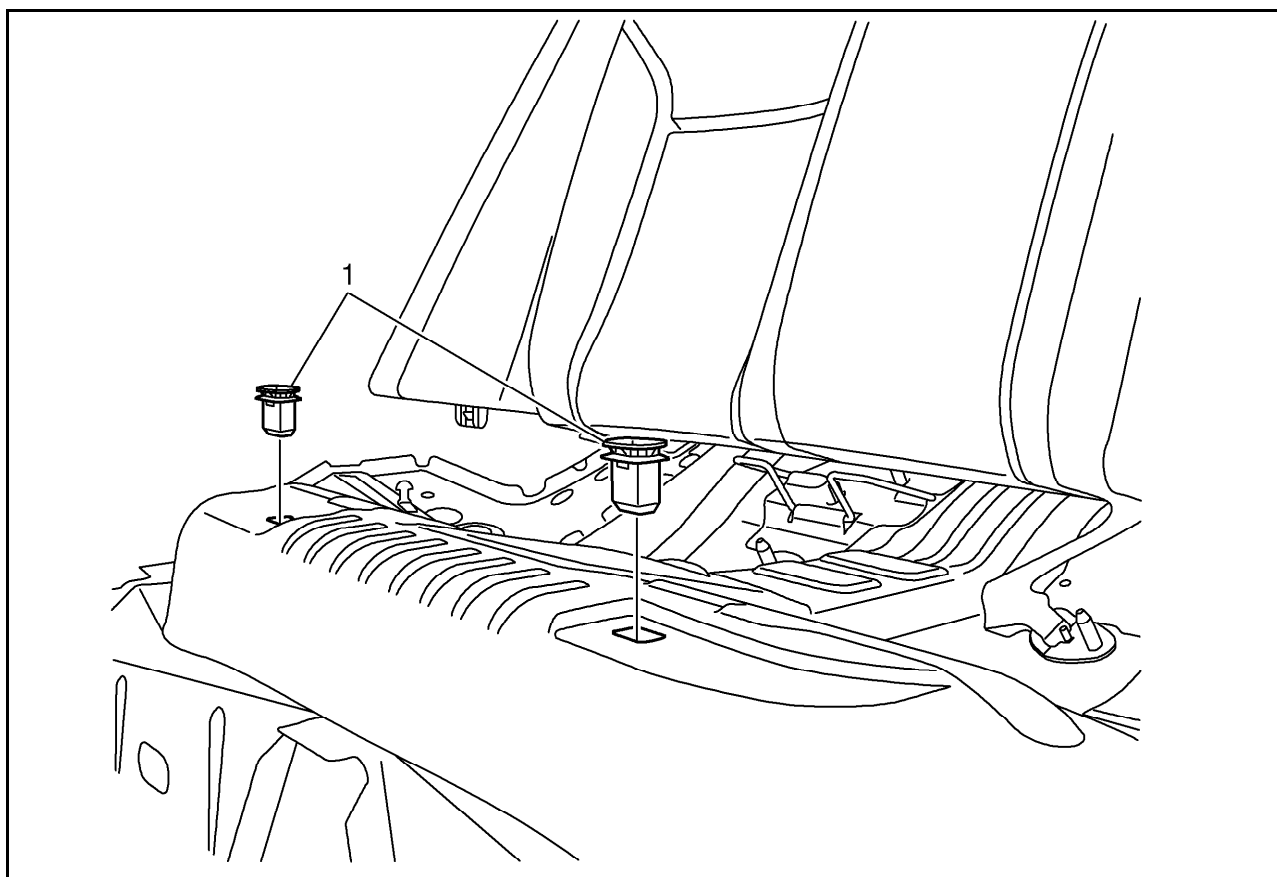
14. 2. 1. 28 后排座椅头枕导杆的更换



后排座椅头枕导杆的更换

引出编号	部件名称
预备程序 拆下后排座椅头枕。 参见“后排座椅头枕的更换”。	
1	后排座椅头枕导杆 程序 使用市售螺丝刀，以拆下后排座椅头枕调节导杆。

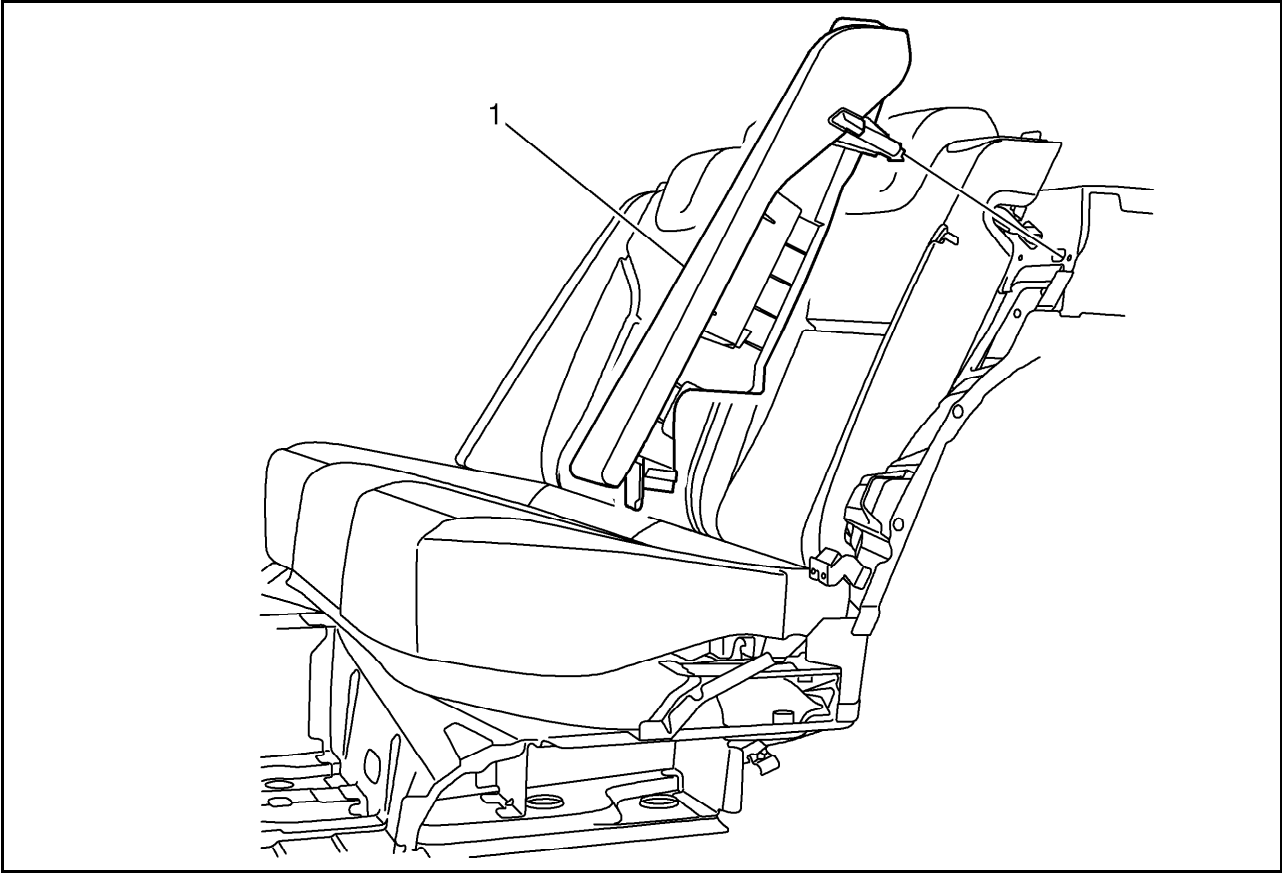
14.2.1.29 后排座垫骨架固定件的更换



后排座垫骨架固定件的更换

引出编号	部件名称
预备程序 拆下后排座椅。参见“后排座椅的更换”。	
1	后排座椅托架 程序 脱开后排座垫骨架固定件。

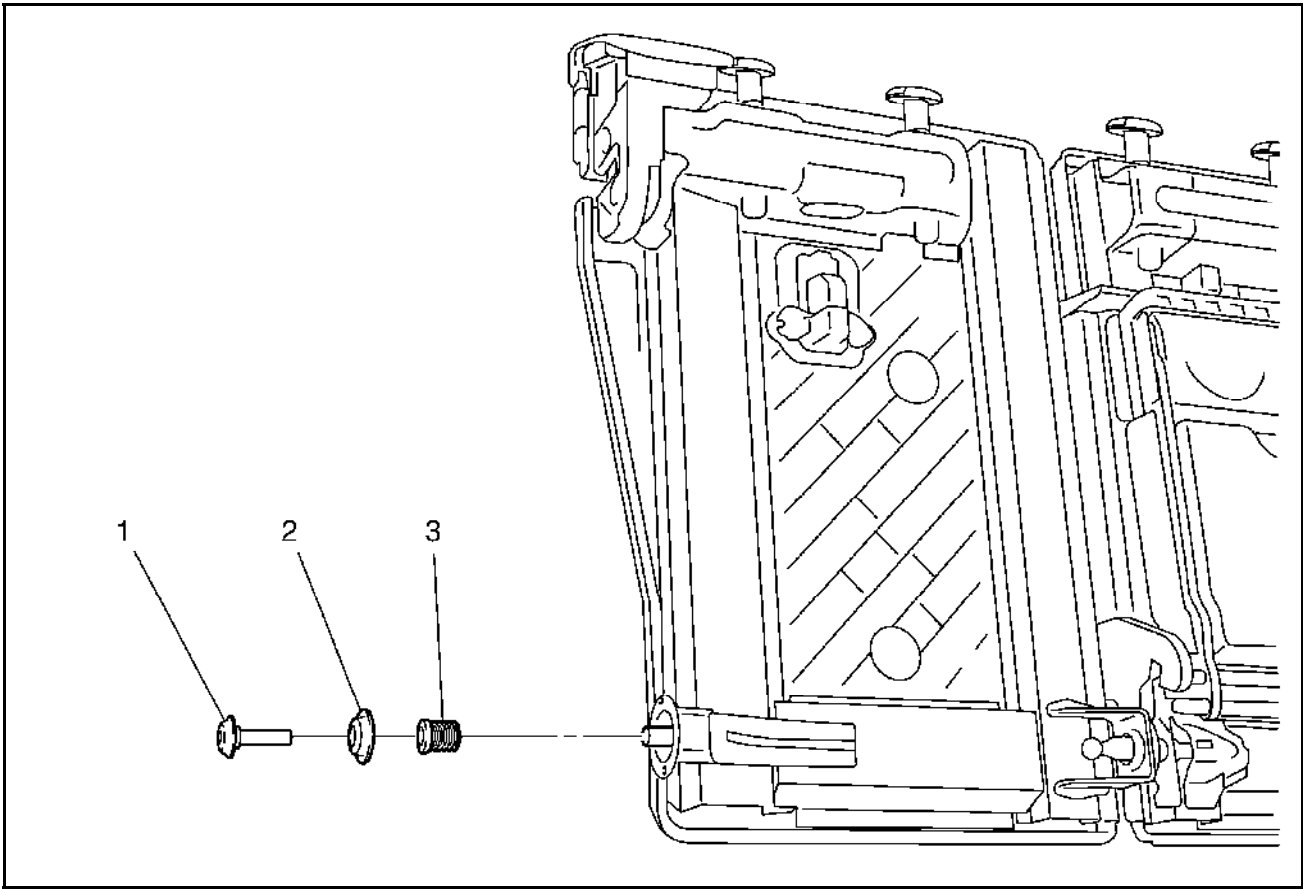
14. 2. 1. 30 后排座椅靠背侧垫软垫的更换



后排座椅靠背侧垫软垫的更换

引出编号	部件名称
1	后排座椅靠背侧垫软垫 程序 1. 向前拉上侧垫。 2. 向上拉起侧垫。 3. 拆下后排座椅靠背侧垫软垫。

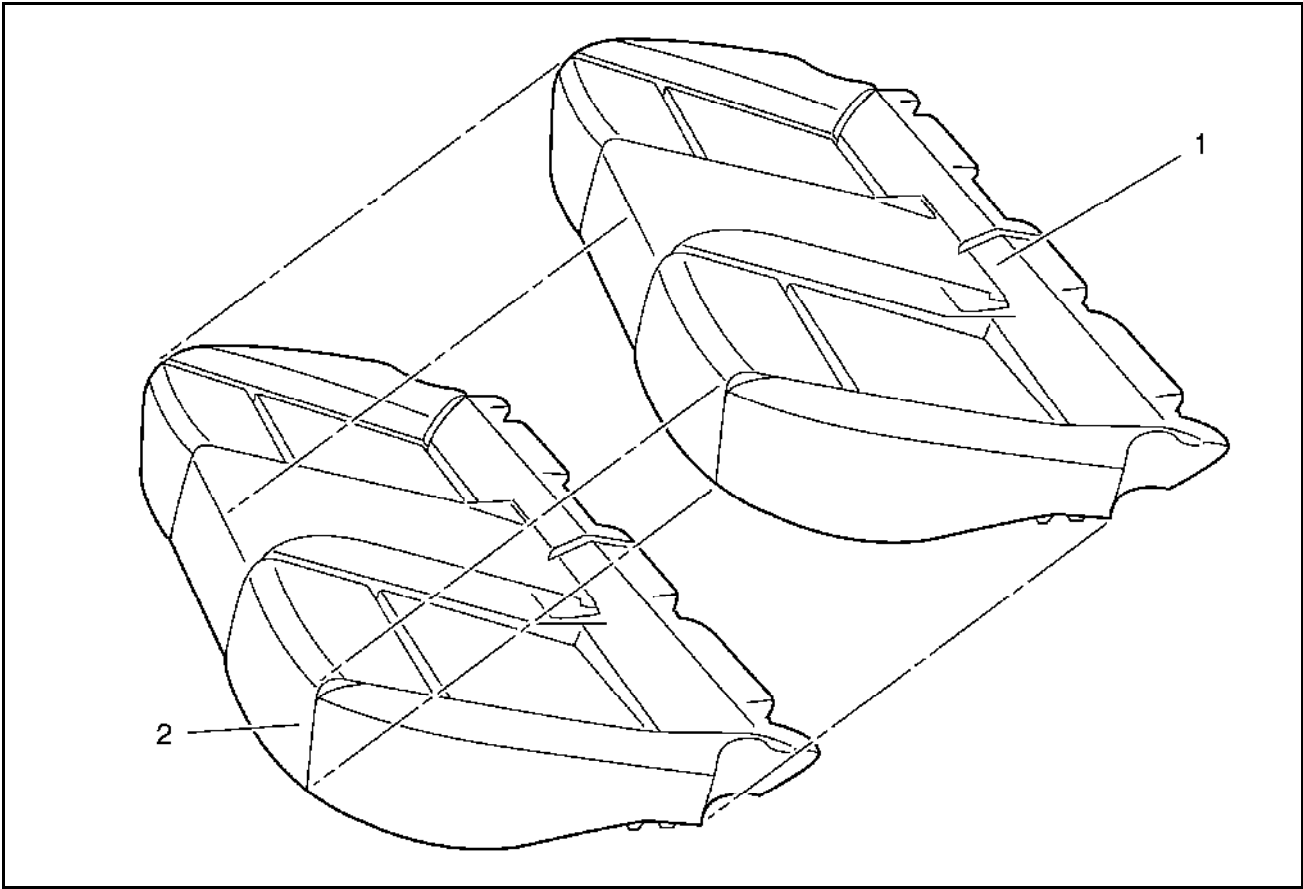
14.2.1.31 后排座椅靠垫枢轴支撑的更换



后排座椅靠垫枢轴支撑的更换

引出编号	部件名称
预备程序 1. 拆下后排座椅。参见“后排座椅的更换”。 2. 拆下后排座椅靠背。参见 LINK。	
1	后排座椅靠背外枢轴螺栓 告诫：参见“有关紧固件的告诫”。 紧固 XN•m (X 英寸 磅力)
2	后排座椅靠垫枢轴支撑
3	后排座椅靠垫外枢轴螺栓弹簧

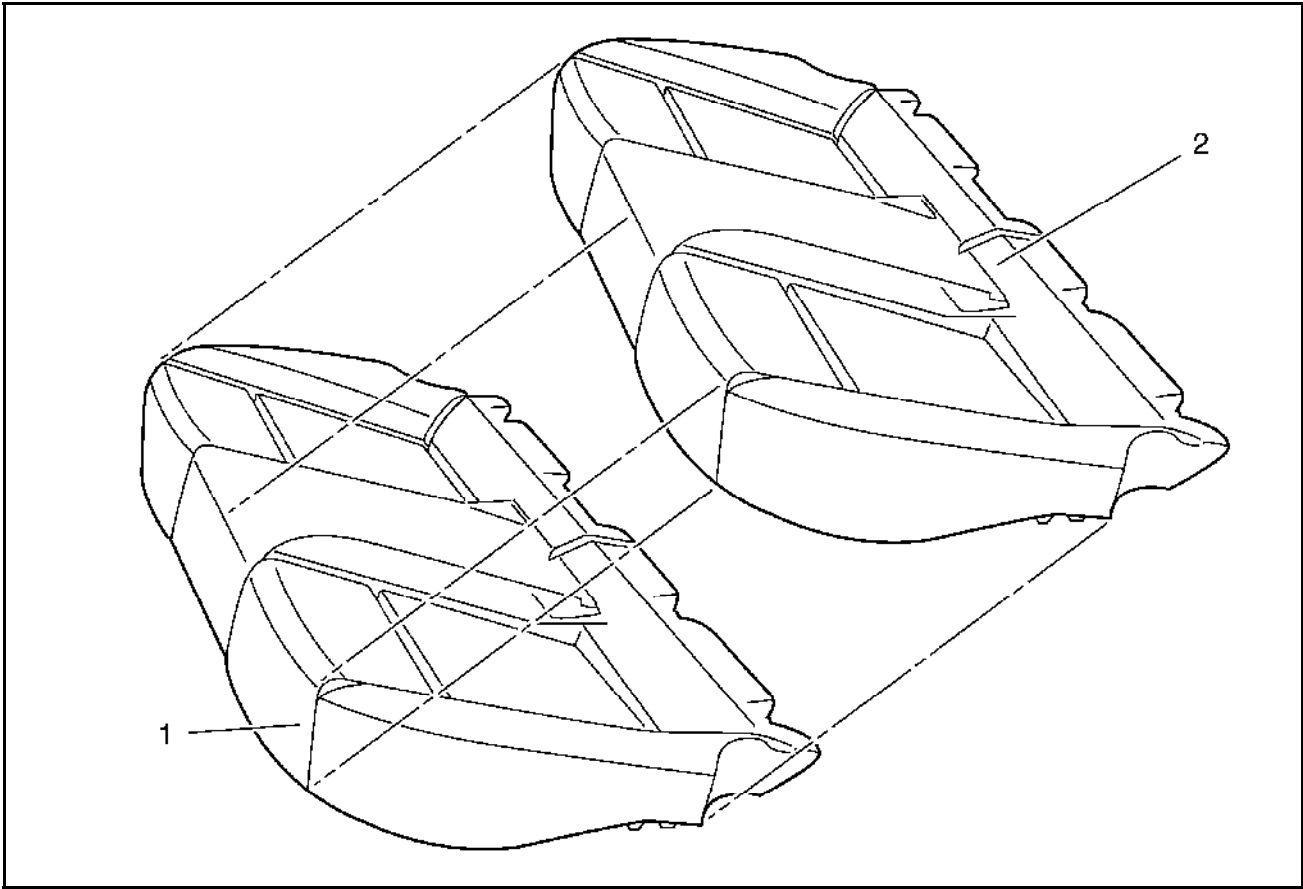
14. 2. 1. 32 后排座垫护套和软垫的更换



后排座垫护套和软垫的更换

引出编号	部件名称
预备程序 拆下后排座椅。参见“后排座椅的更换”。	
1	后排座垫护套 程序 拆下将后排座垫护套固定至软垫的卡环。
2	后排座垫软垫

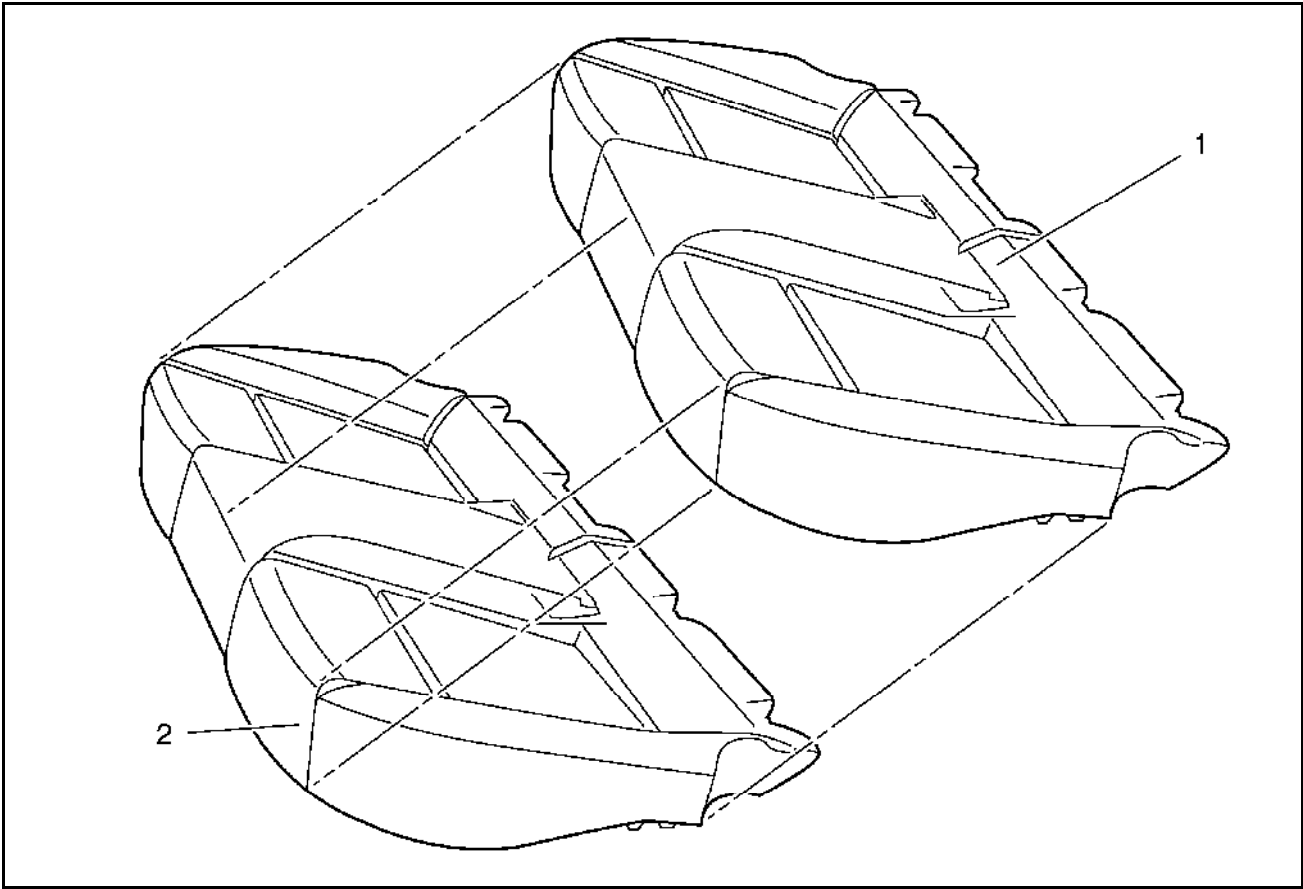
14.2.1.33 后排座垫的更换



后排座垫的更换

引出编号	部件名称
预备程序 拆下后排座椅。参见“后排座椅的更换”。	
1	后排座垫软垫 程序 拆下将后排座垫护套固定至软垫的卡环。
2	后排座垫

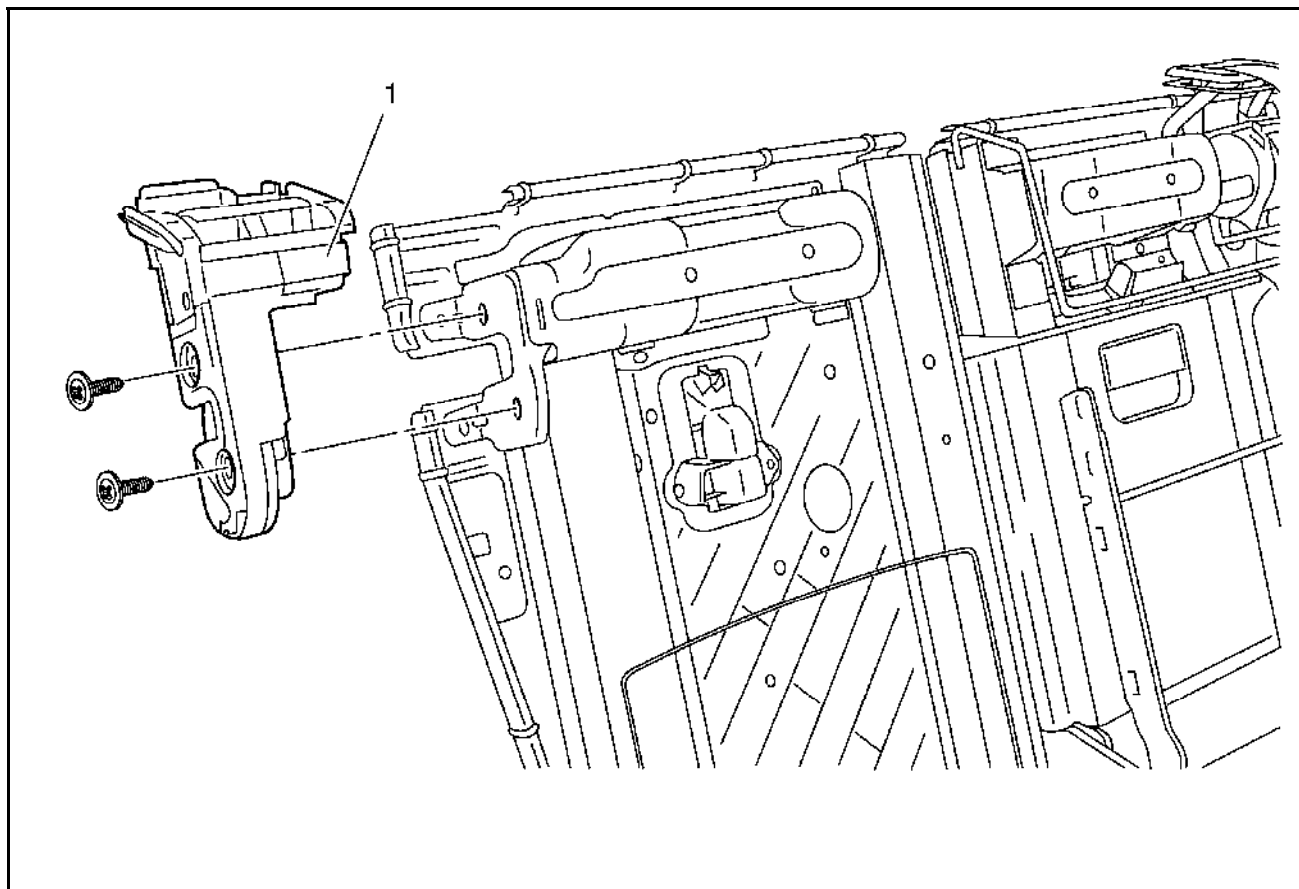
14. 2. 1. 34 后排座垫软垫的更换



后排座垫软垫的更换

引出编号	部件名称
预备程序 拆下后排座椅。 参见“后排座椅的更换”。	
1	后排座垫护套 程序 拆下将后排座垫护套固定至软垫的卡环。
2	后排座垫软垫

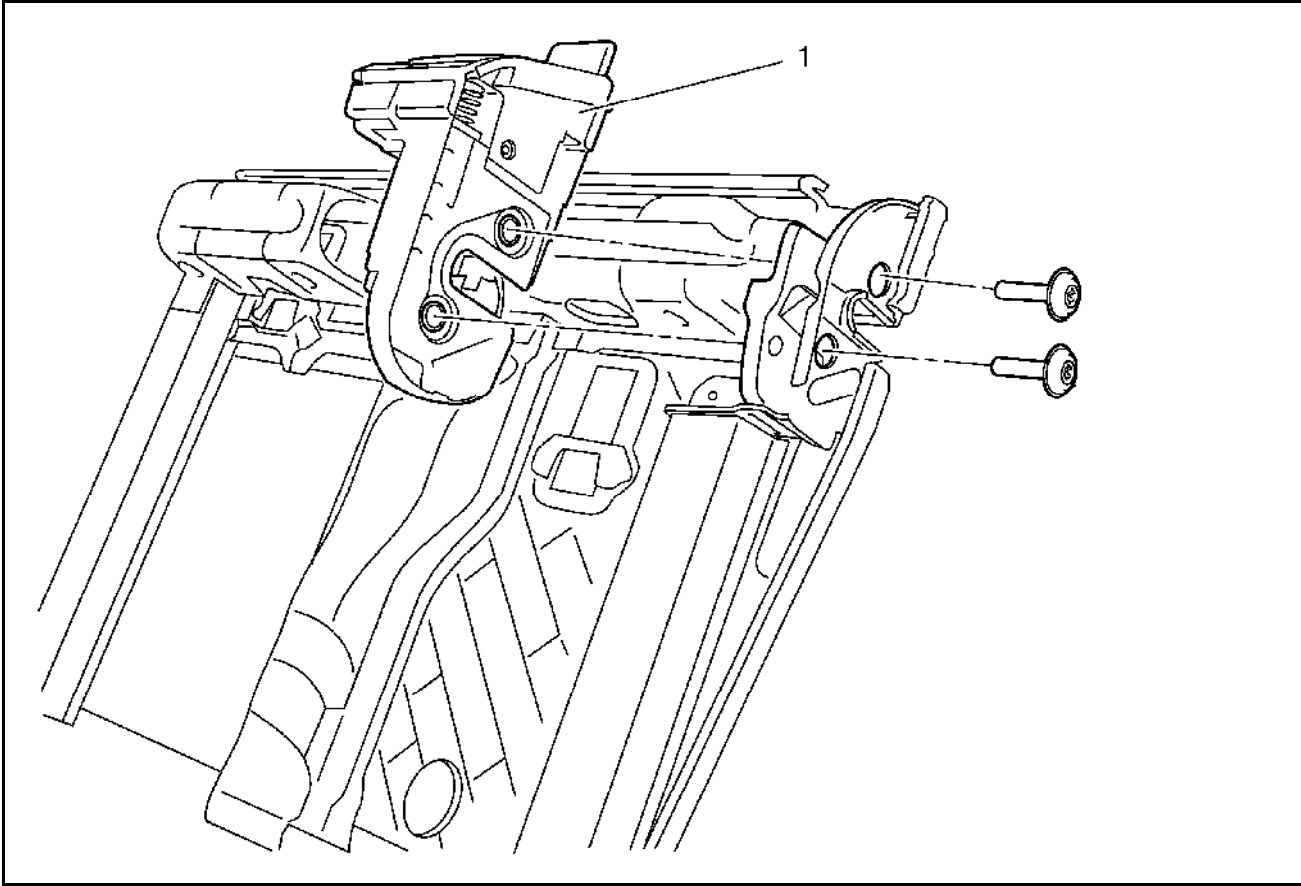
14.2.1.35 后排右侧座椅靠垫锁闩的更换



后排右侧座椅靠垫锁闩的更换

引出编号	部件名称
预备程序 <ol style="list-style-type: none"> 1. 拆下后排座椅。参见“后排座椅的更换”。 2. 拆下后排右侧座椅靠背 -。参见 LINK。 3. 拆下后排座椅头枕。参见“后排座椅头枕的更换”。 4. 拆下后排座椅靠垫锁闩释放手柄嵌框。参见“后排座椅靠垫锁闩释放手柄嵌框的更换（右侧）” “后排座椅靠垫锁闩释放手柄嵌框的更换（左侧）”。 5. 拆下后排座椅头枕导杆。参见“后排座椅头枕导杆的更换”。 6. 拆下后排座椅靠垫护套。参见 LINK。 	
1	后排座椅靠垫锁闩紧固件（数量：2） 告诫：参见“有关紧固件的告诫”。 紧固 45N•m（33 英尺 磅力）

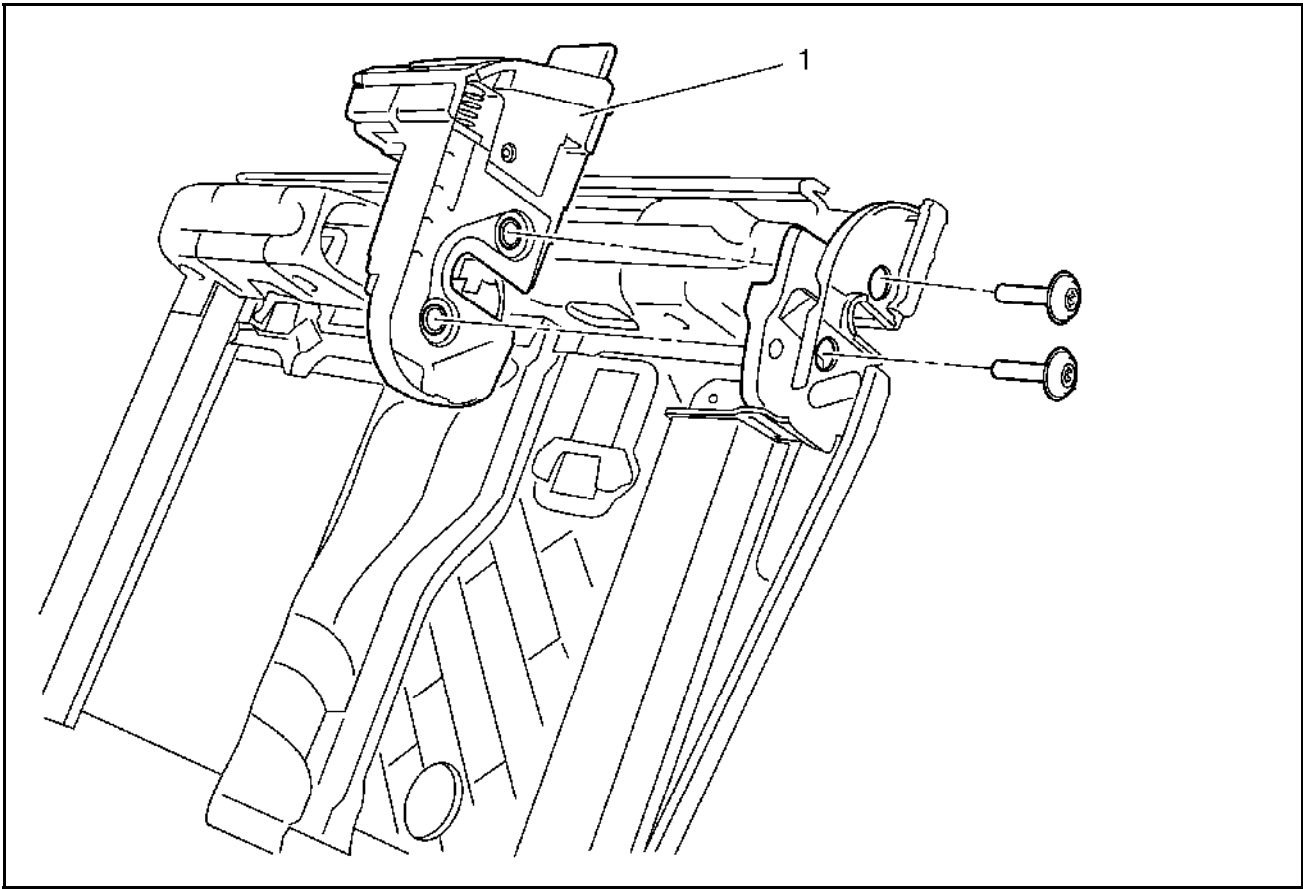
14. 2. 1. 36 后排左侧座椅靠垫锁闩的更换



后排左侧座椅靠垫锁闩的更换

引出编号	部件名称
<p>预备程序</p> <p>1. 拆下后排座椅。参见“后排座椅的更换”。</p> <p>2. 拆下后排左侧座椅靠背。参见 LINK。</p> <p>3. 拆下后排座椅头枕。参见“后排座椅头枕的更换”。</p> <p>4. 拆下后排座椅中间头枕。参见“后排座椅中间头枕的安装”。</p> <p>5. 拆下后排座椅头枕导杆。参见“后排座椅头枕导杆的更换”。</p> <p>6. 拆下后排座椅靠垫锁闩释放手柄嵌框。参见“后排座椅靠垫锁闩释放手柄嵌框的更换（右侧）” “后排座椅靠垫锁闩释放手柄嵌框的更换（左侧）”。</p> <p>7. 拆下后排座椅靠垫护套和软垫。参见CELL Link Error - link target is empty cell ID 127215。</p>	
1	<p>后排座椅靠垫锁闩紧固件（数量：2）</p> <p>告诫：参见“有关紧固件的告诫”。</p> <p>紧固</p> <p>45N•m（33 英尺 磅力）</p>

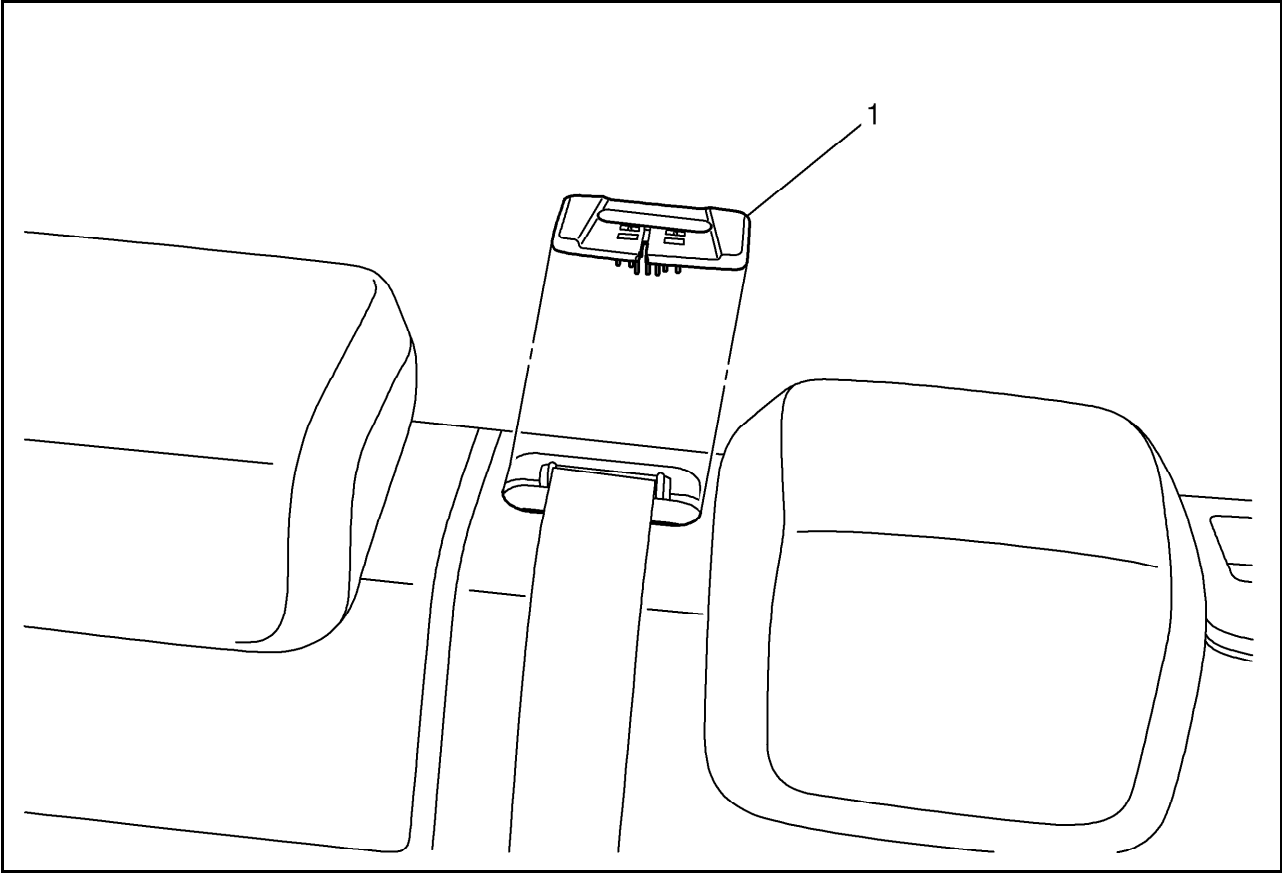
14.2.1.37 后排座椅靠背锁门的更换



后排座椅靠背锁门的更换

引出编号	部件名称
预备程序 拆下后排座椅靠垫软垫。参见“后排座椅靠垫软垫的更换（左侧）”。	
1	后排座椅靠背锁门 程序 拆下后排座椅靠背锁门控制紧固件。

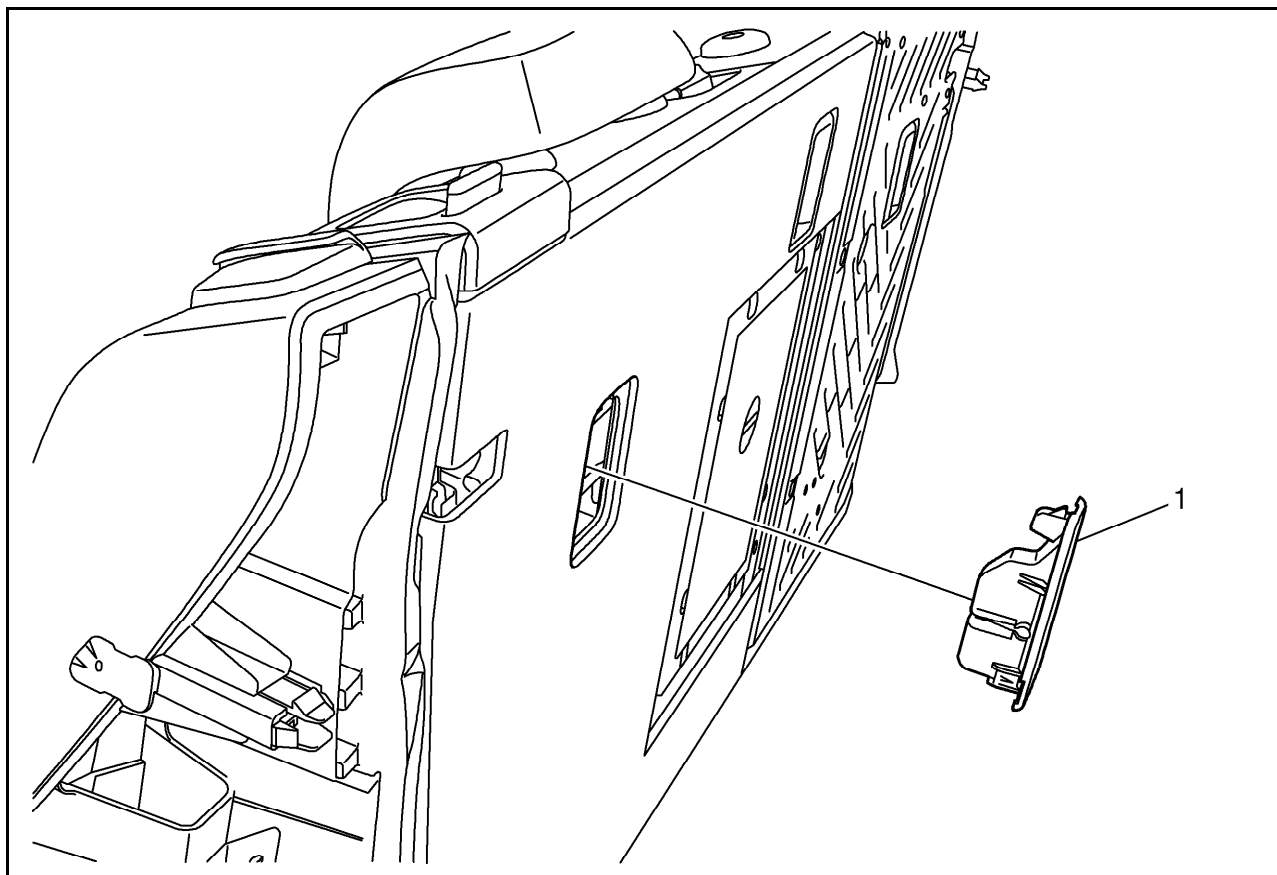
14. 2. 1. 38 后排座椅肩带开口盖的更换



后排座椅肩带开口盖的更换

引出编号	部件名称
1	后排座椅靠背肩带开口盖

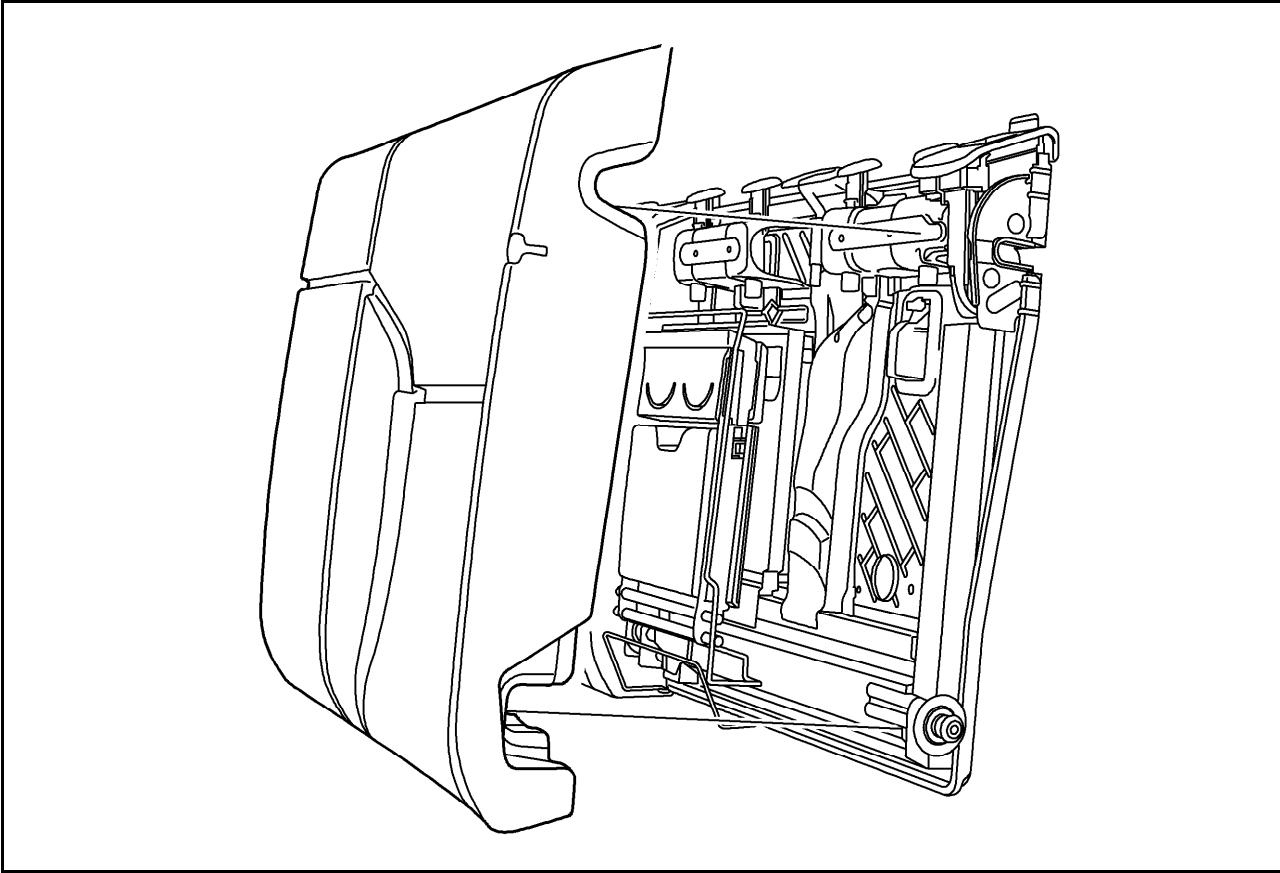
14.2.1.39 后排座椅肩带导板开口嵌框的更换



后排座椅肩带导板开口嵌框的更换

引出编号	部件名称
1	后排座椅肩带导板开口嵌框

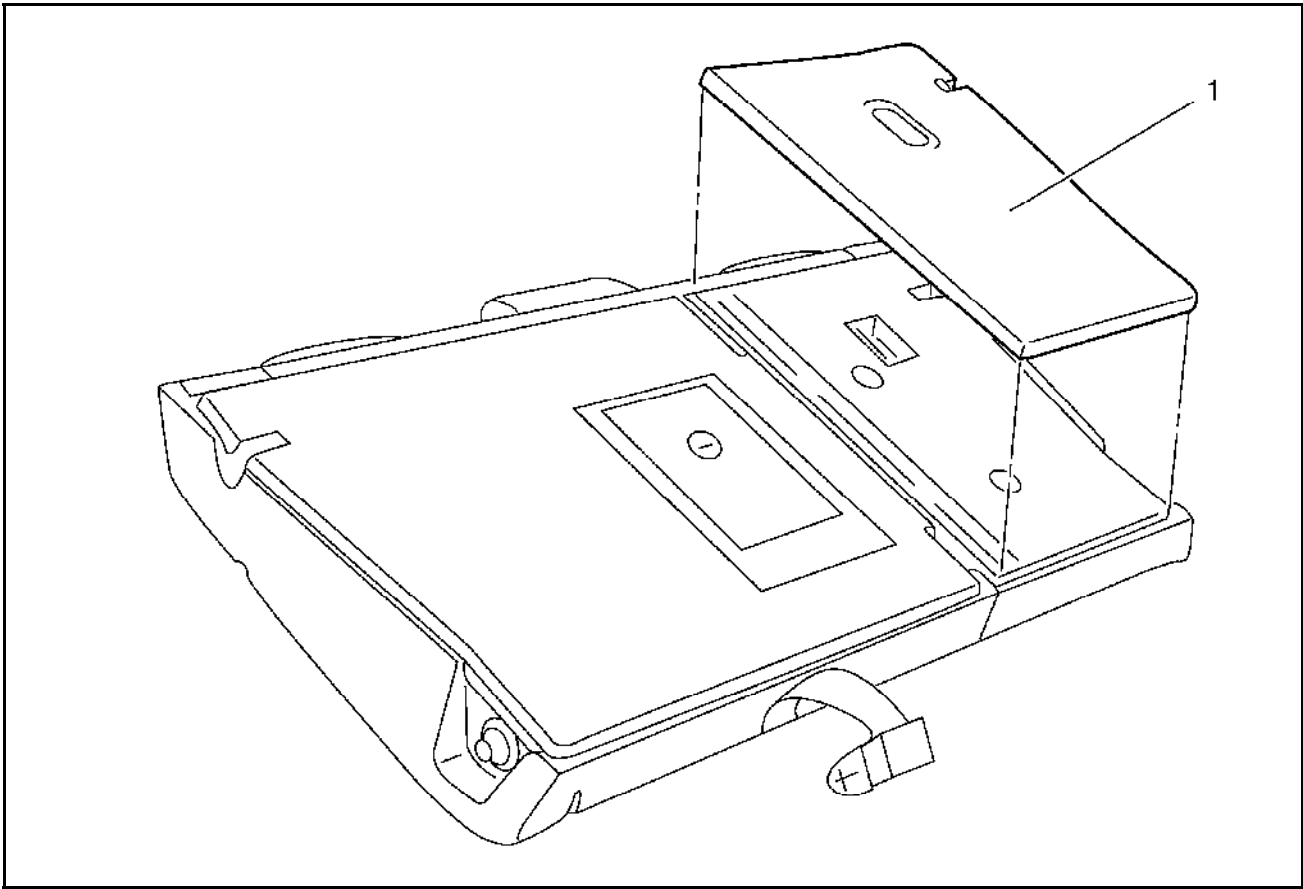
14. 2. 1. 40 后排座椅靠垫软垫的更换（左侧）



后排座椅靠垫软垫的更换（左侧）

引出编号	部件名称
<p>预备程序</p> <p>1. 拆下后排座椅。参见“后排座椅的更换”。</p> <p>2. 拆下后排左侧座椅靠背 - 。参见 LINK。</p> <p>3. 拆下后排座椅头枕。参见“后排座椅头枕的更换”。</p> <p>4. 拆下后排座椅中间头枕。参见“后排座椅中间头枕的安装”。</p> <p>5. 拆下后排座椅头枕导杆。参见“后排座椅头枕导杆的更换”。</p> <p>6. 拆下后排座椅靠垫锁门释放手柄嵌框。参见“后排座椅靠垫锁门释放手柄嵌框的更换（右侧）” “后排座椅靠垫锁门释放手柄嵌框的更换（左侧）”。</p> <p>7. 拆下后排座椅扶手骨架托架。参见 LINK。</p> <p>8. 拆下行李厢检修门。参见 LINK。</p> <p>9. 拆下后排座椅靠垫护套和软垫。参见CELL Link Error - link target is empty cell ID 127215。</p>	
1	<p>后排座椅靠垫护套</p> <p>程序</p> <p>拆下将后排座椅靠垫护套固定至软垫的卡环。</p>
2	后排座垫软垫

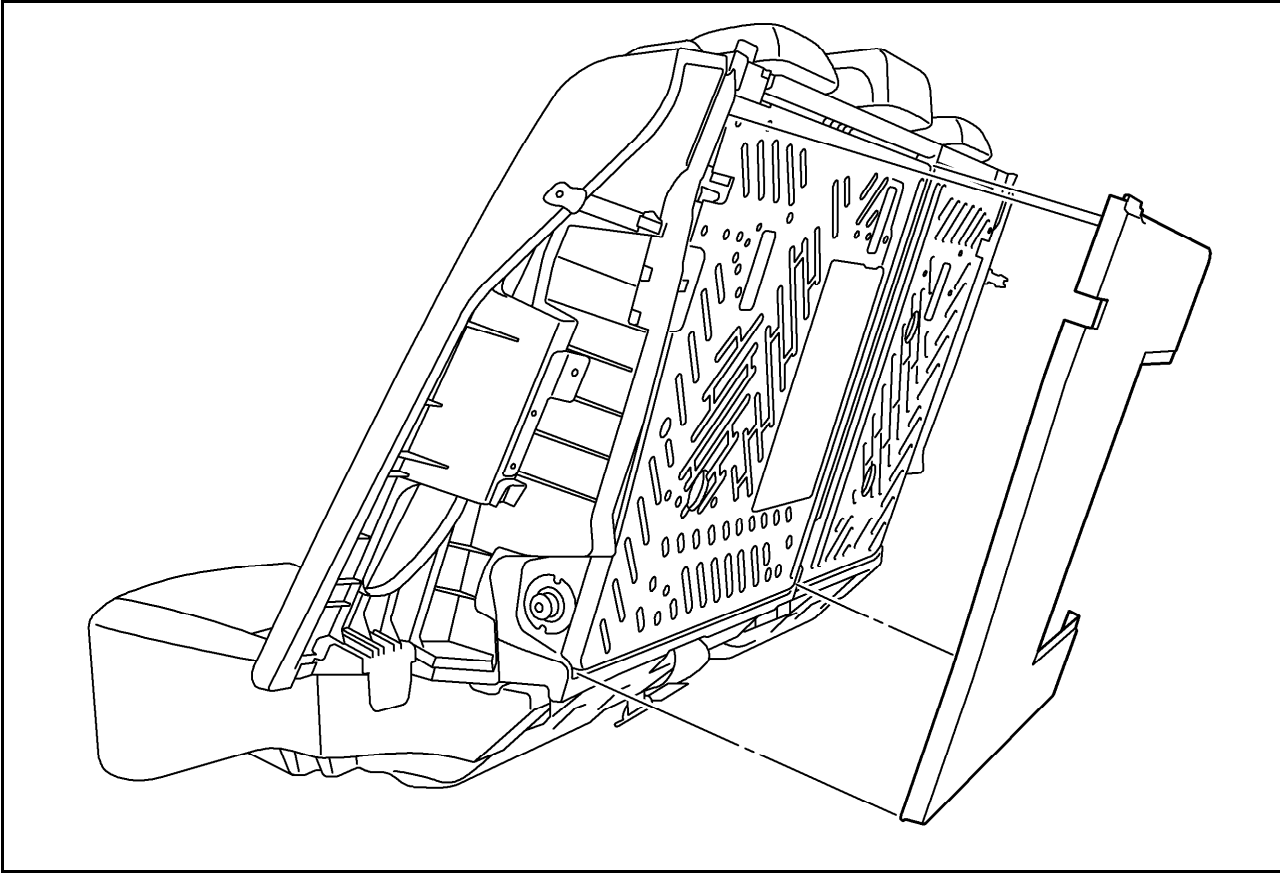
14.2.1.41 后排右侧座椅靠垫毡毯的更换



后排右侧座椅靠垫毡毯的更换

引出编号	部件名称
预备程序 拆下后排座椅。参见“后排座椅的更换”。	
1	后排座椅靠垫毡毯 程序 1. 向前弯折后排座椅靠背。 2. 松开后排座椅靠垫。 3. 脱开车门门框盖。 4. 拆下后排座椅靠垫毡毯。

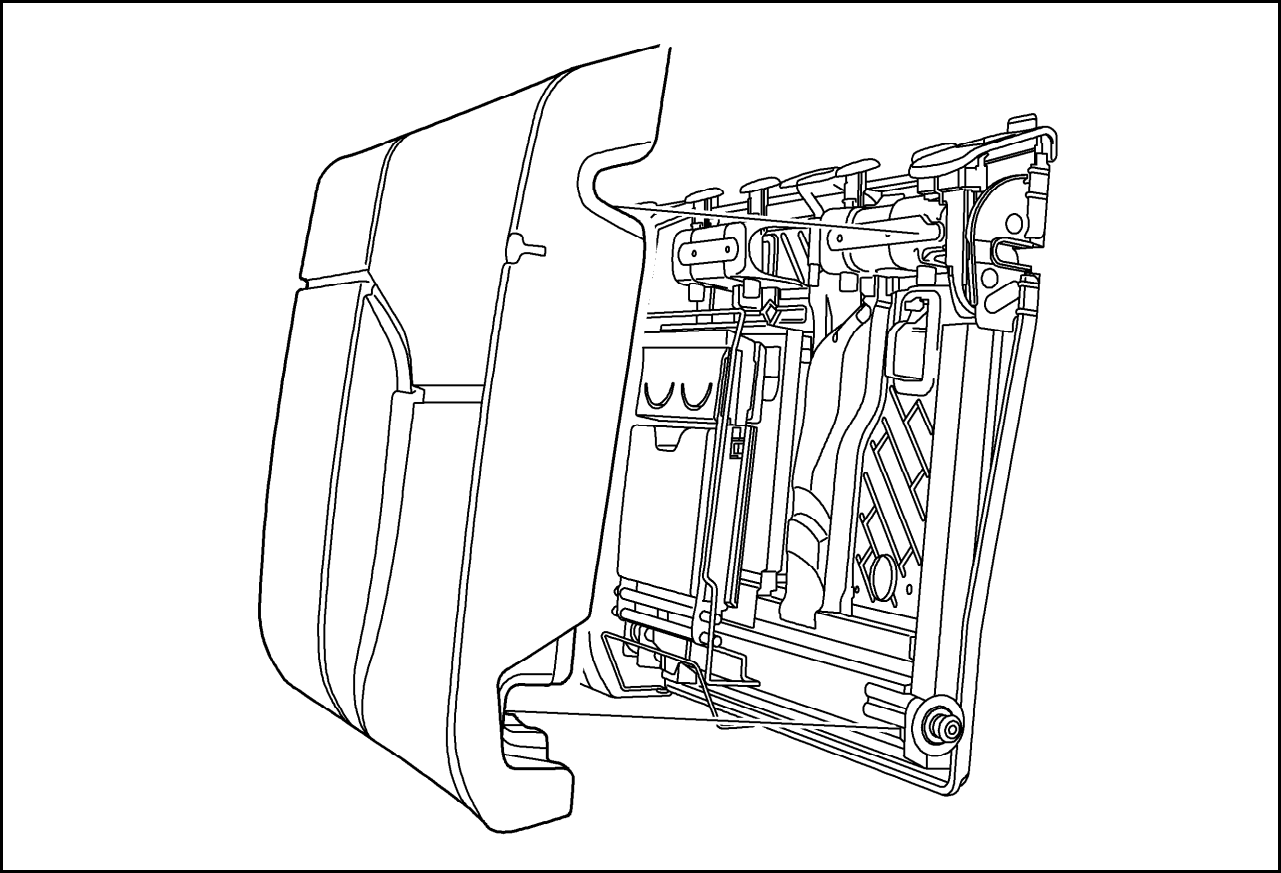
14. 2. 1. 42 后排左侧座椅靠垫毡毯的更换



后排左侧座椅靠垫毡毯的更换

引出编号	部件名称
<p>预备程序</p> <p>1. 拆下后排座椅。参见“后排座椅的更换”。</p> <p>2. 拆下后排座椅靠背。参见 LINK。</p> <p>3. 拆下行李厢检修门。参见 LINK。</p>	
1	<p>后排座椅靠垫毡毯</p> <p>程序</p> <p>1. 松开后排座椅靠垫。</p> <p>2. 脱开车门门框盖。</p> <p>3. 拆下后排座椅靠垫毡毯。</p>

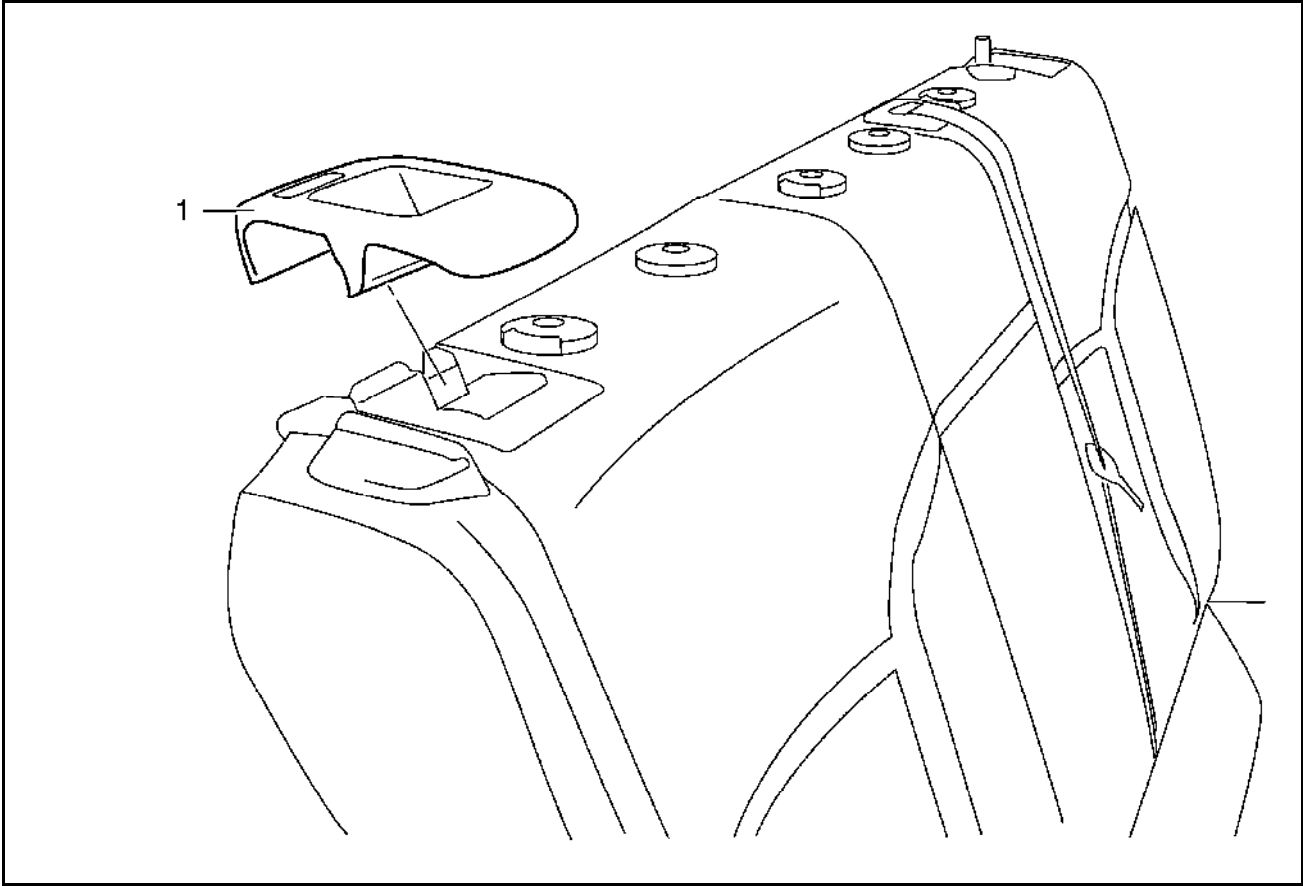
14. 2. 1. 43 后排座椅靠垫铰链的更换



后排座椅靠垫铰链的更换

引出编号	部件名称
预备程序 1. 拆下后排座椅靠背。参见 LINK。 2. 拆下后排座垫。参见“后排座椅头枕的更换”。	
1	后排座椅靠垫铰链控制紧固件（数量：3）
2	后排座椅靠垫铰链 程序 1. 拉动后排座椅靠背的左侧和右侧，使其分离。 2. 将后排座椅靠垫铰链从导销上分离。

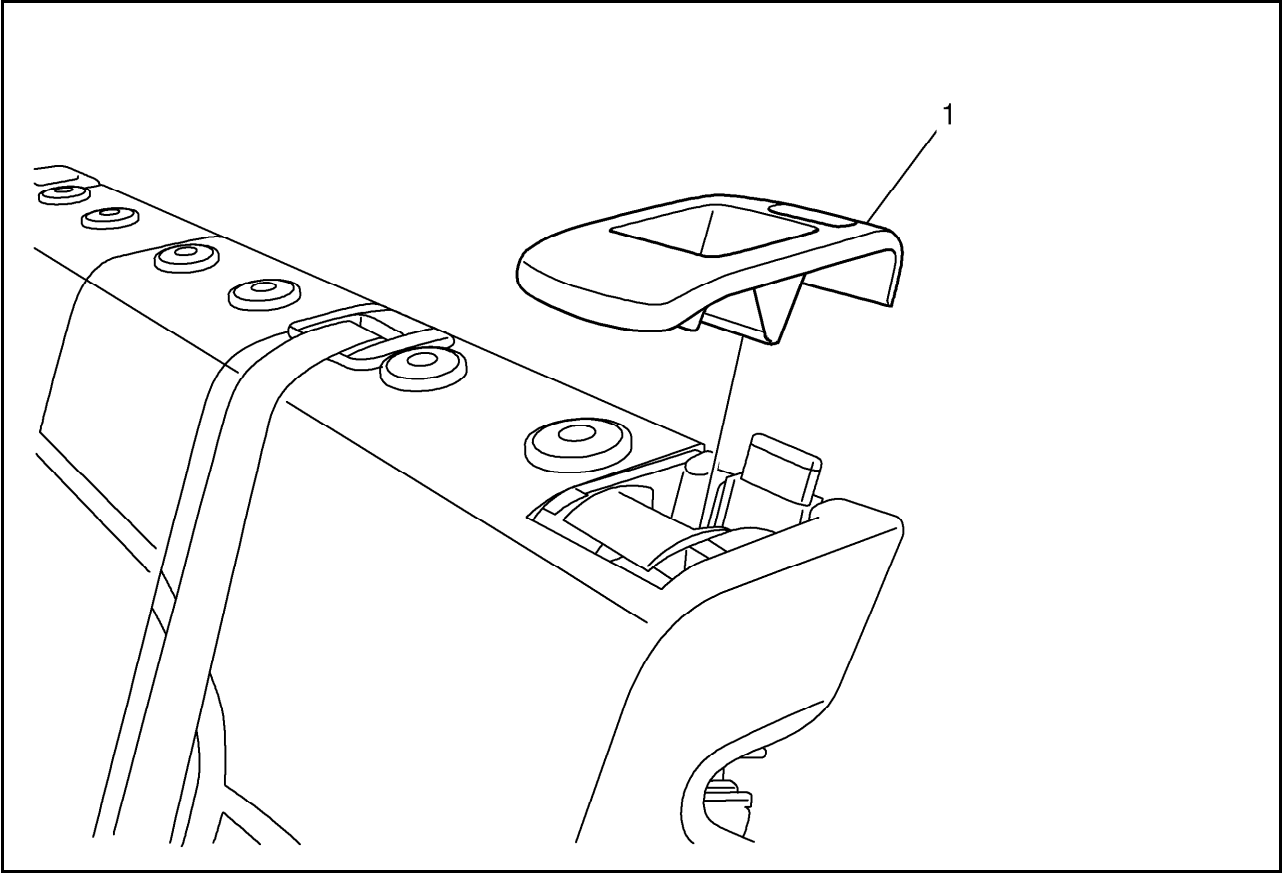
14.2.1.44 后排座椅靠垫锁闩释放手柄嵌框的更换（右侧）



后排座椅靠垫锁闩释放手柄嵌框的更换（右侧）

引出编号	部件名称
1	后排座椅靠垫锁闩释放手柄嵌框 程序 使用市售螺丝刀，松开后排座椅靠垫锁闩释放手柄嵌框。

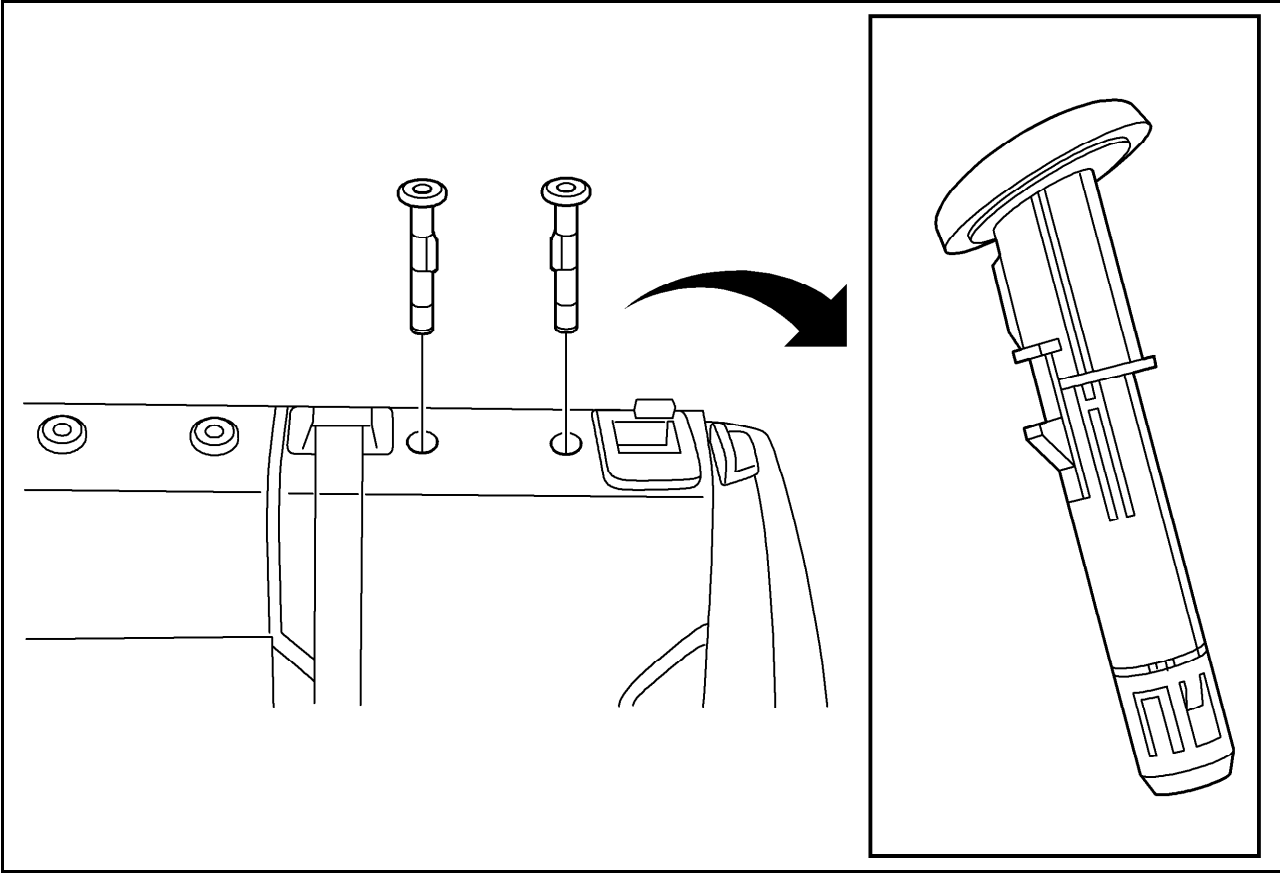
14.2.1.45 后排座椅靠垫锁闩释放手柄嵌框的更换（左侧）



后排座椅靠垫锁闩释放手柄嵌框的更换（左侧）

引出编号	部件名称
1	后排座椅靠垫锁闩释放手柄嵌框 提示：使用市售螺丝刀，拆下后排座椅靠垫锁闩释放手柄嵌框。

14.2.1.46 后排座椅头枕调节导杆的更换



后排座椅头枕调节导杆的更换

引出编号	部件名称
预备程序 拆下后排座椅头枕。 参见 LINK。	
1	后排座椅头枕调节导杆 程序 脱开后排座椅头枕调节导杆。 提示： 使用市售螺丝刀，拆下调节导杆。